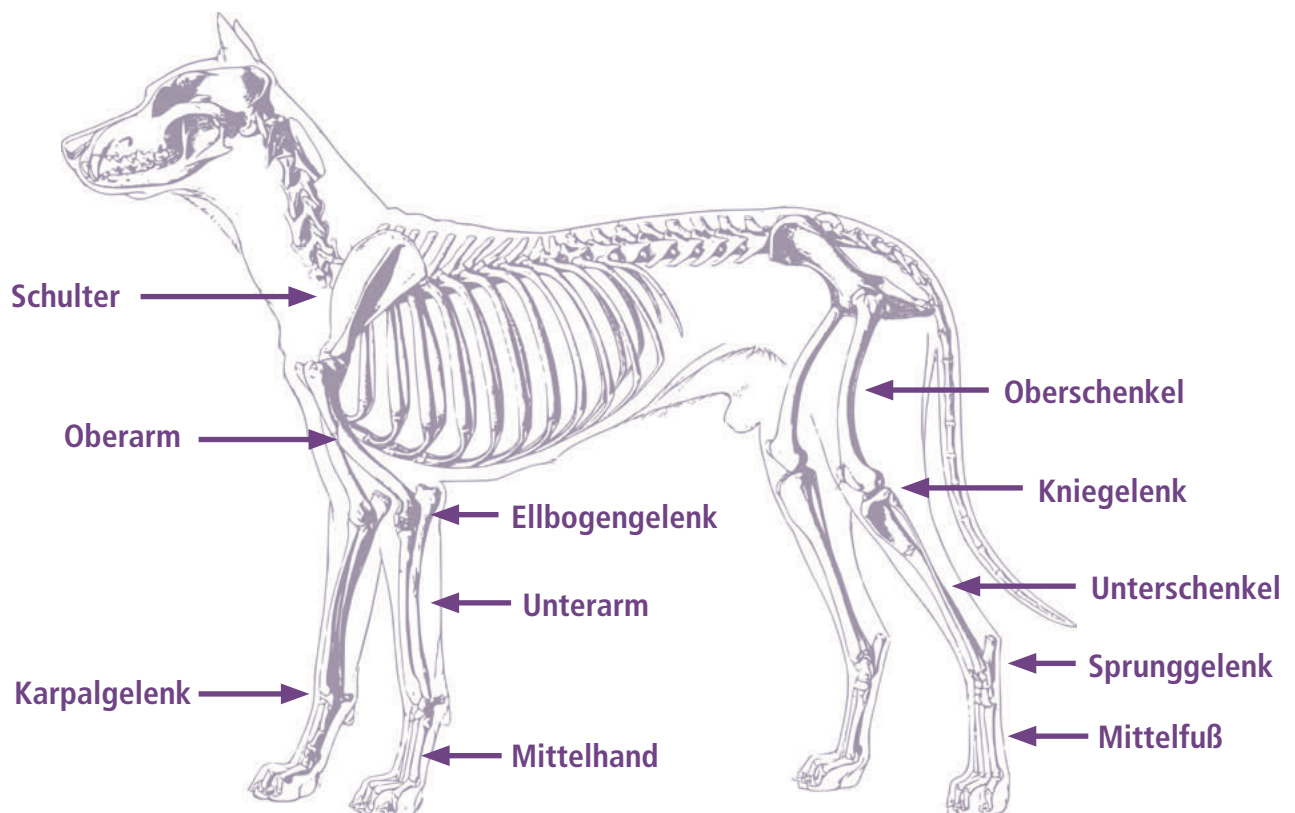


Kynosan Hundeschienen



Inhalt

Karpi stabil Karpalgelenkbandage für Hunde	5	Goni firm Kniebandage für Hunde	13
Karpi stop Karpalgelenkschiene für Hunde	6	Goni stabil Knieschiene für Hunde	14
Dynamische Karpalgelenkschiene für Hunde	7	Goni ROM Knieschiene für Hunde	14
Kybi stabil Ellbogenschiene für Hunde	8	Goni CDS® Knieschiene für Hunde	15
Kybi ROM Ellbogenschiene für Hunde	8	Talu stabil Sprunggelenkbandage für Hunde	16
Kybi CDS® Ellbogenschiene für Hunde	9	Maßblätter	18
Omo firm Schulterbandage für Hunde	10		





„vetal“ ist eine Produktlinie der albrecht GmbH, einem familiengeführten Unternehmen mit Sitz in Bernau am Chiemsee. Das Unternehmen entwickelt und produziert seit über 25 Jahren innovative und hochwertige Produkte im Bereich Orthopädietechnik für den Menschen.

Seit einigen Jahren nutzen wir unsere langjährige Erfahrung nun auch in der Entwicklung von Produkten zur Versorgung von Tieren. So können mittlerweile Hunde, Pferde, Alpakas und andere Tiere von den beim Menschen schon lange etablierten Standards und Therapieprinzipien profitieren.

Die in diesem Katalog gezeigten Produkte sind Beispiele für mögliche Versorgungen, die ebenfalls für andere Gelenke umsetzbar sind. Auch bei anderen, nicht dargestellten, Verletzungen und Krankheitsbildern kann eine Versorgung mit einer Bandage, Schiene oder Orthese hilfreich sein.

Neben Standardversorgungen bieten wir auch individuelle Einzelversorgungen. So konnte beispielsweise ein speziell gefertigter medizinischer Hufschuh einem Pferd helfen oder eine Orthese aus dem 3D-Drucker ein Huhn wieder in Bewegung bringen.

Der 3D-Druck und die Technik, verletzte Körperteile abzuscanen, eröffnet vielfältige neue Möglichkeiten. **Sprechen Sie uns an!**





Karpi stabil Karpalgelenkbandage für Hunde

Zur Stabilisierung und Entlastung des Karpalgelenks, z.B. bei leichter Bänderschwäche, Arthrose oder Fehlstellungen.



Merkmale Karpi stabil

- Stabilisierende Karpalgelenkbandage.
- Gefertigt aus Neopren.
- Für linkes oder rechtes Vorderbein verwendbar.
- Aussparung für die Wolfskralle.
- Gegenläufig schließende Klettgurte verhindern ein Verdrehen.
- Zusätzliche Stabilisierung durch anformbare Kunststoff- bzw. Aluminiumstäbe, die auch herausgenommen werden können, wenn nur leichte Stabilisierung gewünscht wird.



Artikelnummer:

2210

Die Karpi stabil Karpalgelenkbandage wird individuell nach den Maßen Ihres Hundes angefertigt. Lieferzeit: ca. 3-5 Tage

→ Maßblatt Nr. 1 Karpalgelenk

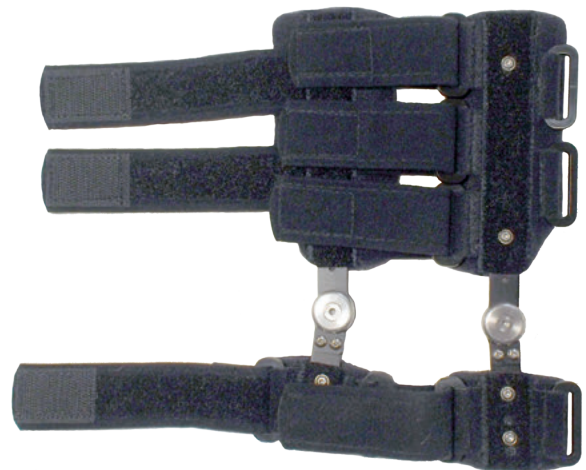
Karpi stop Karpalgelenkschiene für Hunde

Zur Stabilisierung und Entlastung des Karpalgelenks mit ROM-Gelenk zur Begrenzung der ROM im Karpalgelenk, z.B. bei Bänderschwäche, -überdehnung, -riss, Durchtrittigkeit, Arthrose oder Fehlstellungen.



Merkmale Karpi stop

- Orthese zur Begrenzung des ROM im Karpalgelenk.
- Fassung mittels Textilschalen im Bereich Mittelhandknochen und Elle.
- Stabile Alu mitläufer lateral und medial mit festem Anschlag nach Dorsalextension, um eine Durchtrittigkeit zu vermeiden, sowie eine freie Bewegung in Plantarflexion, um einen vollen Bewegungsablauf zu gewährleisten. Der Anschlag kann aber auch in Richtung Plantarflexion erfolgen.
- Bei Entfernen des Anschlagkeils freibeweglich in Dorsalextension und Plantarflexion.



Artikelnummern:

linke Seite: **2411-L**
rechte Seite: **2411-R**

*Die Karpi stop Karpalgelenkschiene wird individuell nach den Maßen Ihres Hundes angefertigt.
Lieferzeit: ca. 3-5 Tage*

→ Maßblatt Nr. 1 Karpalgelenk

Dynamische Karpalgelenkschiene für Hunde

Zur Mobilisierung nach Lähmungen.
Auch Kontrakturbehandlung ist möglich.



Die Schiene kann auch für andere Gelenke
produziert werden.
Bitte sprechen Sie uns an.

Artikelnummern:

linke Seite: **2311-L**
rechte Seite: **2311-R**

*Die Dynamische Karpalgelenkschiene wird
individuell nach den Maßen Ihres Hundes
angefertigt.*

Lieferzeit: ca. 3–5 Tage

→ Maßblatt Nr. 1 Karpalgelenk



Kybi stabil Ellbogenschienen für Hunde

Die stabilisierende Ellbogenschiene zur funktionellen Unterstützung bei Gelenkinstabilität, Bänderschwäche, Arthrose und Ellbogendysplasie.



Merkmale Kybi stabil

- Stabilisierende Ellbogenschiene.
- Textile Ober- und Unterschale gefertigt aus Neopren.
- Zusätzliche Stabilisierung durch anpassbare Aluminiumstangen.
- Schultergurt enthalten.

Artikelnummern:

linke Seite: **2221-L**
rechte Seite: **2221-R**

*Die Kybi stabil Ellbogenschiene wird individuell nach den Maßen Ihres Hundes angefertigt.
Lieferzeit: ca. 3–5 Tage*

→ Maßblatt Nr. 2 Ellbogen

Kybi ROM Ellbogenschienen für Hunde

Zur Immobilisierung und schrittweisen, kontrollierten Rückführung zur Bewegung nach Verletzung und OP.



Merkmale Kybi ROM

- Textile Ober- und Unterschale gefertigt aus Neopren.
- Zusätzliche Stabilisierung durch anpassbare Aluminiumstangen.
- Schultergurt enthalten.
- Immobilisierung und schrittweise Rückführung zur Bewegung durch spezielles ROM-Gelenk.
- Extensionsanschlag von -10° bis 100° in 10° -Schritten einstellbar.
- Flexionsanschlag von -10° bis 130° in 10° -Schritten einstellbar.
- Immobilisierung der Schiene von -10° und 100° in 10° -Schritten einstellbar.

Artikelnummern:

linke Seite: **2222-L**
rechte Seite: **2222-R**

*Die Kybi ROM Ellbogenschiene wird individuell nach den Maßen Ihres Hundes angefertigt.
Lieferzeit: ca. 3–5 Tage*

→ Maßblatt Nr. 2 Ellbogen

Kybi CDS® Ellbogenschiene für Hunde

Die dynamische Ellbogenschiene mit Feder-
gelenk zur Mobilisierung nach Lähmungen
und Kontrakturbehandlungen.



Merkmale Kybi CDS®

- Textile Ober- und Unterschale gefertigt aus Neopren.
- Zusätzliche Stabilisierung durch anpassbare Aluminiumstangen.
- Schultergurt enthalten.
- Mobilisierung nach Lähmungen und Kontrakturbehandlungen.
- Federkraft individuell einstellbar.
- Werkzeugloses Ein- und Ausschalten der Redressionskraft ohne Veränderung der eingestellten Federkraft.
- Einstellen des Wirkungsbereichs in 10°-Schritten.

Artikelnummern:

linke Seite: **2321-L**
rechte Seite: **2321-R**

*Die Kybi CDS® Ellbogenschiene wird individuell
nach den Maßen Ihres Hundes angefertigt.
Lieferzeit: ca. 3–5 Tage*

→ Maßblatt Nr. 2 Ellbogen



Omo firm Schulterbandage für Hunde

Die stabilisierende Schulterbandage zur funktionellen Unterstützung der Schulter.



Merkmale Omo firm

- Stabilisierende Schulterbandage.
- Gefertigt aus Neopren.
- Vorderbeinfassung durch Klett individuell einstellbar.
- Stabilisierung der Schulter mittels Klett individuell anpassbar.

Artikelnummer:

2214

*Die Omo firm Schulterbandage wird individuell nach den Maßen Ihres Hundes angefertigt.
Lieferzeit: ca. 3-5 Tage*

→ Maßblatt Nr. 3 Schulter







Goni firm Kniebandage für Hunde

Die stabilisierende Kniebandage zur funktionellen Unterstützung des Knies bei Patellaluxation und leichter Bänderschwäche.



Merkmale Goni firm

- Stabilisierende Kniebandage.
- Gefertigt aus Neopren.
- Anpassbarer Gurt zur Fixierung enthalten.

Artikelnummer:

linke Seite: **2250-L**
rechte Seite: **2250-R**

*Die Goni firm Kniebandage wird individuell nach den Maßen Ihres Hundes angefertigt.
Lieferzeit: ca. 3–5 Tage*

→ Maßblatt Nr. 4 Knie

Goni stabil Knieschiene für Hunde

Die stabilisierende Knieschiene zur funktionellen Unterstützung bei Gelenkinstabilität, Patellaluxation, Bänderschwäche, -überdehnung, Kreuzbandriss und Arthrose.



Merkmale Goni stabil

- Textile Ober- und Unterschale gefertigt aus Neopren.
- Zusätzliche Stabilisierung durch anpassbare Aluminiumstangen.
- Anpassbarer Gurt zur Fixierung enthalten.

Artikelnummern:

linke Seite: **2251-L**
rechte Seite: **2251-R**

*Die Goni stabil Knieschiene wird individuell nach den Maßen Ihres Hundes angefertigt.
Lieferzeit: ca. 3–5 Tage*

→ Maßblatt Nr. 4 Knie

Goni ROM Knieschiene für Hunde

Die stabilisierende Knieschiene zur Immobilisierung und schrittweisen, kontrollierten Rückführung zur Bewegung nach Verletzung und OP.



Merkmale Goni ROM

- Textile Ober- und Unterschale gefertigt aus Neopren.
- Zusätzliche Stabilisierung durch anpassbare Aluminiumstangen.
- Anpassbarer Gurt zur Fixierung enthalten.
- Immobilisierung und schrittweise Rückführung zur Bewegung.
- Durch spezielles ROM Gelenk Extensionsanschlag von -10° bis 100° in 10° -Schritten einstellbar.
- Flexionsanschlag von -10° bis 130° in 10° -Schritten einstellbar.
- Immobilisierung der Schiene von -10° und 100° in 10° -Schritten einstellbar.

Artikelnummern:

linke Seite: **2252-L**
rechte Seite: **2252-R**

*Die Goni ROM Knieschiene wird individuell nach den Maßen Ihres Hundes angefertigt.
Lieferzeit: ca. 3–5 Tage*

→ Maßblatt Nr. 4 Knie

Goni CDS® Knieschiene für Hunde

Die dynamische Knieschiene mit Feder-
gelenk zur Mobilisierung nach Lähmungen
und Kontrakturbehandlungen.



Merkmale Goni CDS®

- Textile Ober- und Unterschale gefertigt aus Neopren.
- Zusätzliche Stabilisierung durch anpassbare Aluminiumstangen.
- Anpassbarer Gurt zur Fixierung enthalten.
- Mobilisierung nach Lähmungen und Kontrakturbehandlungen.
- Federkraft individuell einstellbar.
- Werkzeugloses Ein- und Ausschalten der Redressionskraft ohne Veränderung der eingestellten Federkraft.
- Einstellen des Wirkungsbereichs in 10°-Schritten.

Artikelnummern:

linke Seite: **2351-L**
rechte Seite: **2351-R**

*Die Goni CDS® Knieschiene wird individuell
nach den Maßen Ihres Hundes angefertigt.
Lieferzeit: ca. 3–5 Tage*

→ Maßblatt Nr. 4 Knie

Talu stabil Sprunggelenkbandage für Hunde

Zur Stabilisierung und Entlastung des Sprunggelenks, z.B. bei leichter Bänderschwäche, Arthrose oder Fehlstellungen.



Merkmale Talu stabil

- Stabilisierende Sprunggelenkbandage.
- Gefertigt aus Neopren.
- Zusätzliche Stabilisierung durch Stäbe, die auch herausgenommen werden können, wenn nur leichte Stabilisierung gewünscht wird.

Artikelnummern:

linke Seite: **2240-L**
rechte Seite: **2240-R**

Die Talu stabil Sprunggelenkbandage wird individuell nach den Maßen Ihres Hundes angefertigt.

Lieferzeit: ca. 3–5 Tage

→ Maßblatt Nr. 5 Sprunggelenk

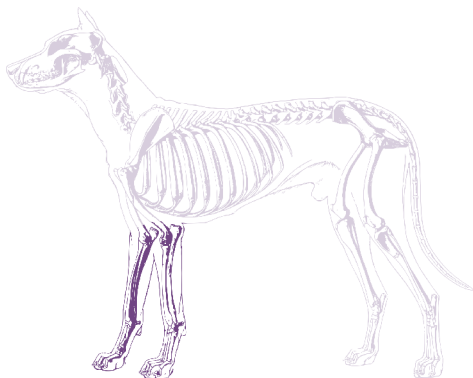


Tiername	Rasse			
Diagnose	Alter	Stockmaß	Geschlecht	m w
Besitzer	Telefon			
Adresse	E-Mail			

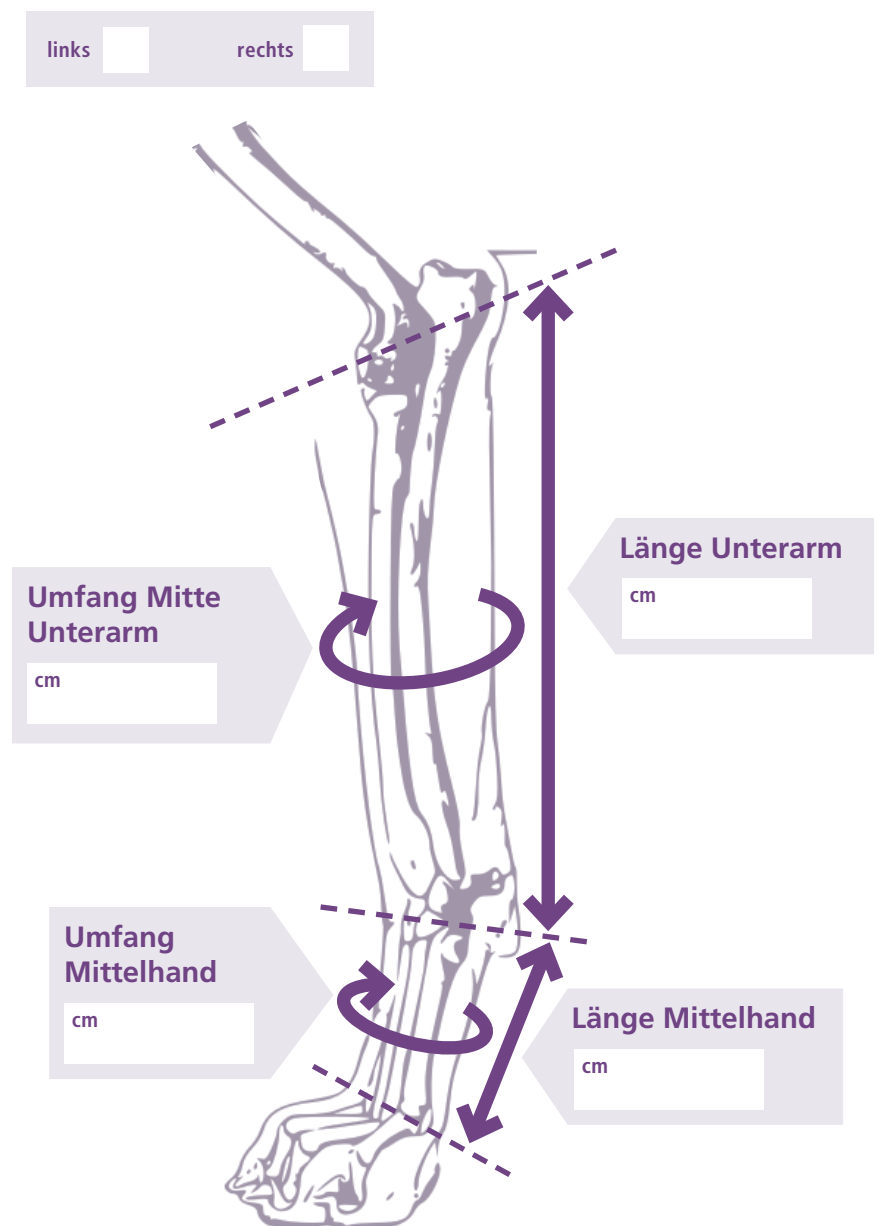
links rechts

Messanleitung

Messen Sie die beschriebenen Messpunkte mittels eines Maßbandes rundherum anliegend (nicht zu locker oder zu straff). Die Maßeinheit ist cm. Geben Sie bitte unbedingt die betroffene Seite des Tieres an.



Zur besseren Anpassung der Orthese benötigen wir optimalerweise noch ein Foto des Tieres. Das Tier sollte hierzu in normaler Haltung stehen (nicht tief entspannt aber auch nicht sprungbereit). Das betroffene Bein sollte gerade von der Seite fotografiert werden, nicht von oben/unten oder schräg. Bei Tieren mit langen Haaren sollten Sie für eine bessere Erkennung der Kontur entweder eine Klarsichtfolie oder Socke umwickeln oder alternativ die Haare nass machen.



vetal | Orthopädietechnik für Tiere by albrecht GmbH

Chiemseestr. 81 | 83233 Bernau a. Chiemsee | Deutschland | Tel. +49 8051 96129-0 | Fax +49 8051 96129-30 | info@vet-al.de

www.vet-al.de

Tiername		Rasse		
Diagnose		Alter	Stockmaß	Geschlecht <input type="checkbox"/> m <input type="checkbox"/> w
Besitzer		Telefon		
Adresse		E-Mail		

Messanleitung

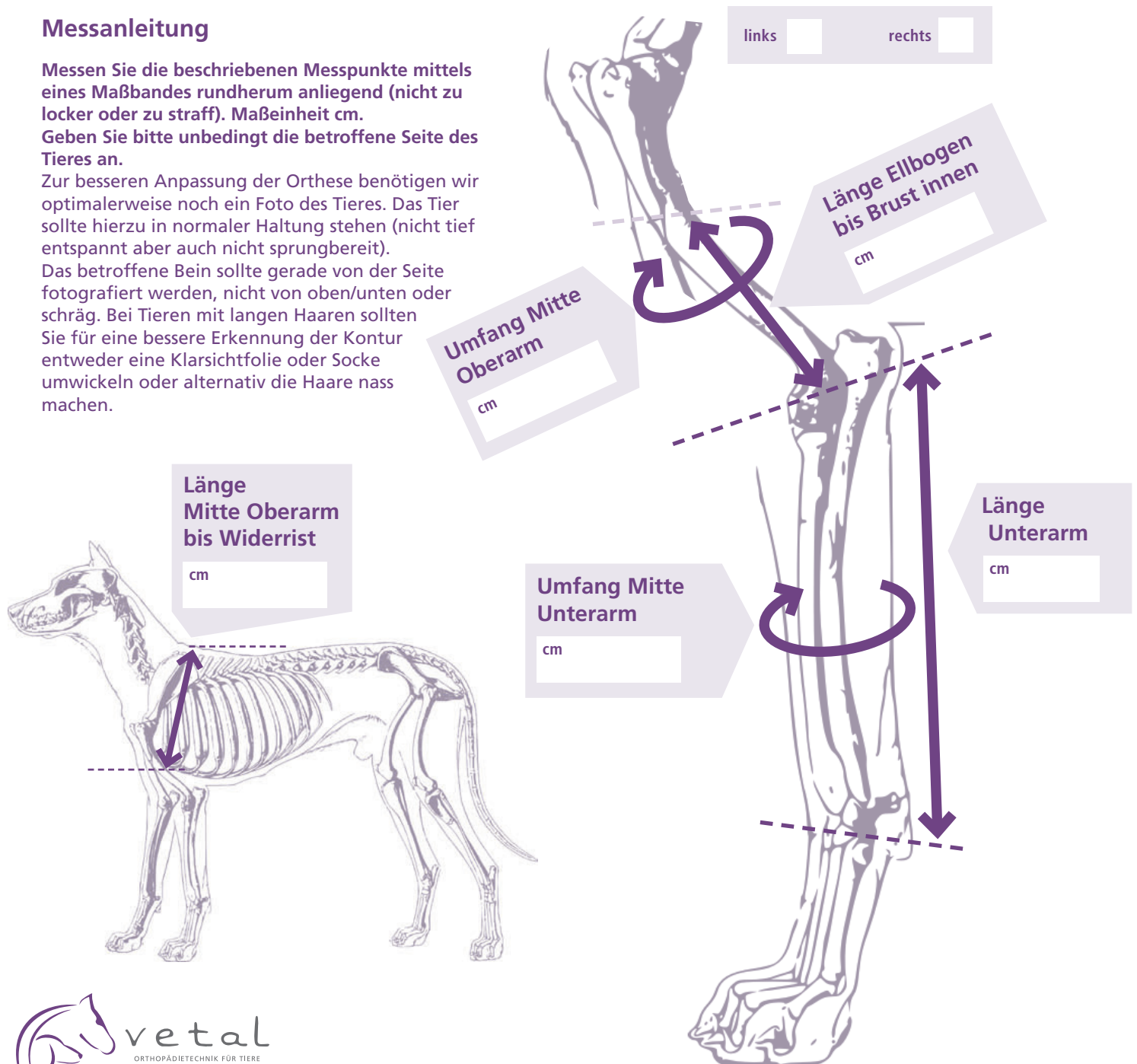
Messen Sie die beschriebenen Messpunkte mittels eines Maßbandes rundherum anliegend (nicht zu locker oder zu straff). Maßeinheit cm.

Geben Sie bitte unbedingt die betroffene Seite des Tieres an.

Zur besseren Anpassung der Orthese benötigen wir optimalerweise noch ein Foto des Tieres. Das Tier sollte hierzu in normaler Haltung stehen (nicht tief entspannt aber auch nicht sprungbereit).

Das betroffene Bein sollte gerade von der Seite fotografiert werden, nicht von oben/unten oder schräg. Bei Tieren mit langen Haaren sollten Sie für eine bessere Erkennung der Kontur entweder eine Klarsichtfolie oder Socke umwickeln oder alternativ die Haare nass machen.

links rechts



vetal | Orthopädietechnik für Tiere by albrecht GmbH

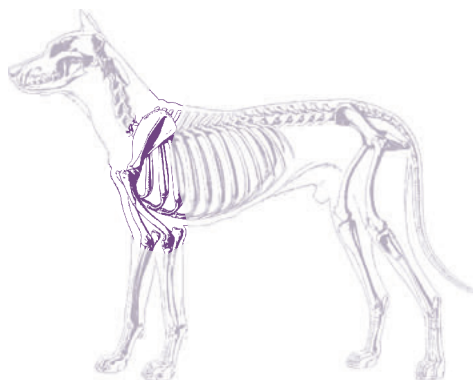
Chiemseestr. 81 | 83233 Bernau a. Chiemsee | Deutschland | Tel. +49 8051 96129-0 | Fax +49 8051 96129-30 | info@vet-al.de

www.vet-al.de

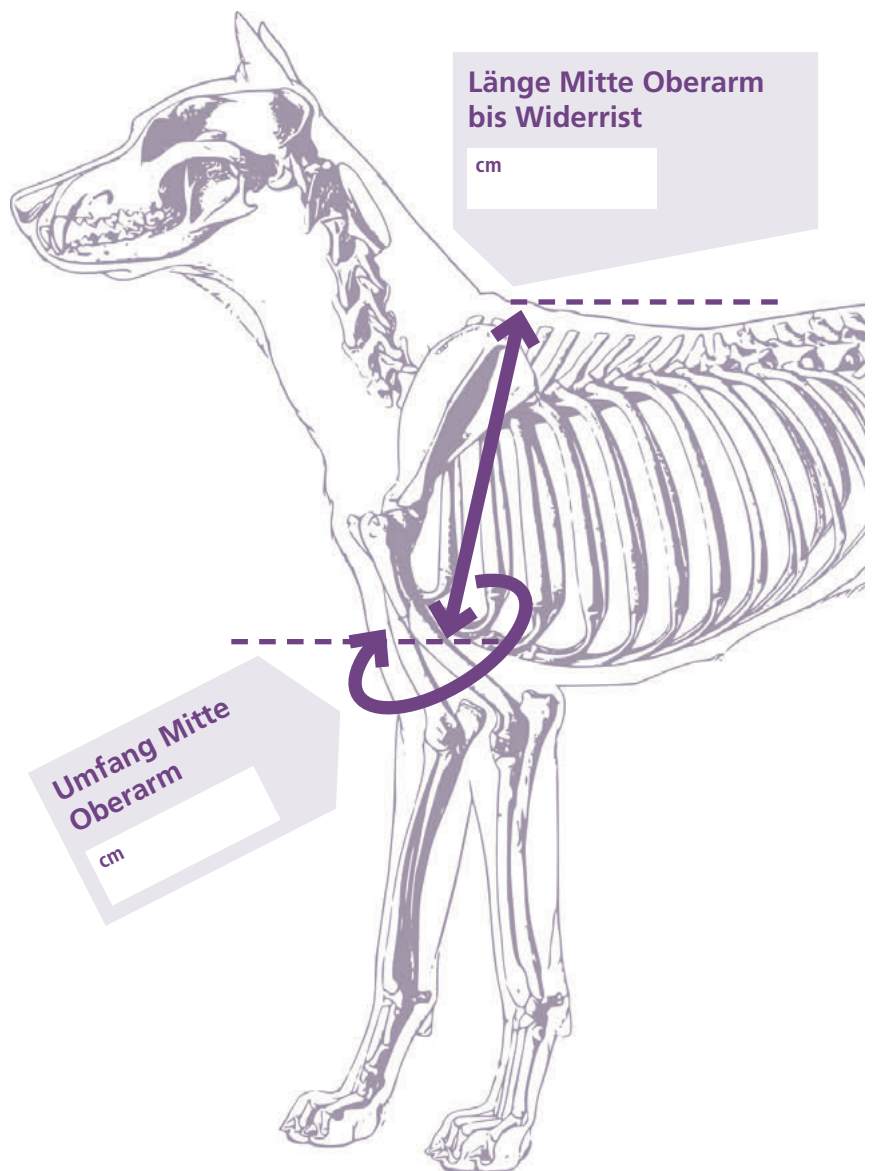
Tiername	Rasse			
Diagnose	Alter	Stockmaß	Geschlecht	m w
Besitzer	Telefon			
Adresse	E-Mail			

Messanleitung

Messen Sie die beschriebenen Messpunkte mittels eines Maßbandes rundherum anliegend (nicht zu locker oder zu straff). Die Maßeinheit ist cm.



Zur besseren Anpassung der Orthese benötigen wir optimalerweise noch ein Foto des Tieres. Das Tier sollte hierzu in normaler Haltung stehen (nicht tief entspannt aber auch nicht sprungbereit). Das betroffene Bein sollte gerade von der Seite fotografiert werden, nicht von oben/unten oder schräg. Bei Tieren mit langen Haaren sollten Sie für eine bessere Erkennung der Kontur entweder eine Klarsichtfolie oder Socke umwickeln oder alternativ die Haare nass machen.



Länge Mitte Oberarm bis Widerrist

cm

Umfang Mitte Oberarm

cm



vetal | Orthopädietechnik für Tiere by albrecht GmbH

Chiemseestr. 81 | 83233 Bernau a. Chiemsee | Deutschland | Tel. +49 8051 96129-0 | Fax +49 8051 96129-30 | info@vet-al.de

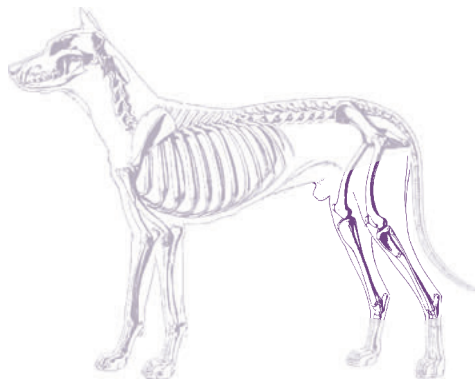
www.vet-al.de

Tiername	Rasse			
Diagnose	Alter	Stockmaß	Geschlecht	m <input type="checkbox"/> w <input type="checkbox"/>
Besitzer	Telefon			
Adresse	E-Mail			

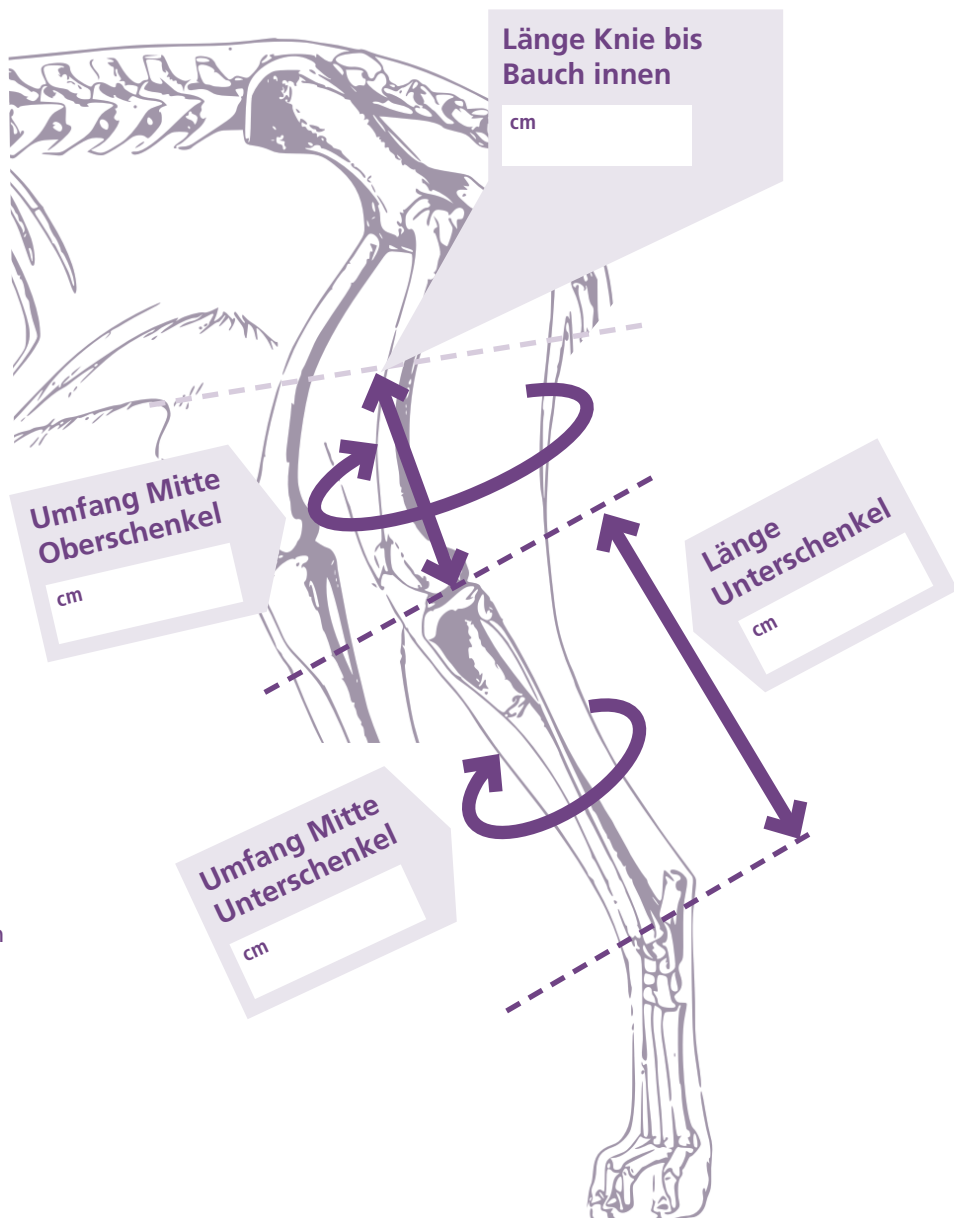
links rechts

Messanleitung

Messen Sie die beschriebenen Messpunkte mittels eines Maßbandes rundherum anliegend (nicht zu locker oder zu straff). Die Maßeinheit ist cm. Geben Sie bitte unbedingt die betroffene Seite des Tieres an.



Zur besseren Anpassung der Orthese benötigen wir optimalerweise noch ein Foto des Tieres. Das Tier sollte hierzu in normaler Haltung stehen (nicht tief entspannt aber auch nicht sprungbereit). Das betroffene Bein sollte gerade von der Seite fotografiert werden, nicht von oben/unten oder schräg. Bei Tieren mit langen Haaren sollten Sie für eine bessere Erkennung der Kontur entweder eine Klarsichtfolie oder Socke umwickeln oder alternativ die Haare nass machen.

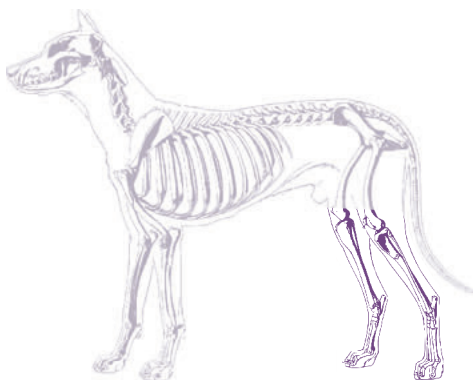


Tiername	Rasse			
Diagnose	Alter	Stockmaß	Geschlecht	<input type="checkbox"/> m <input type="checkbox"/> w
Besitzer	Telefon			
Adresse	E-Mail			

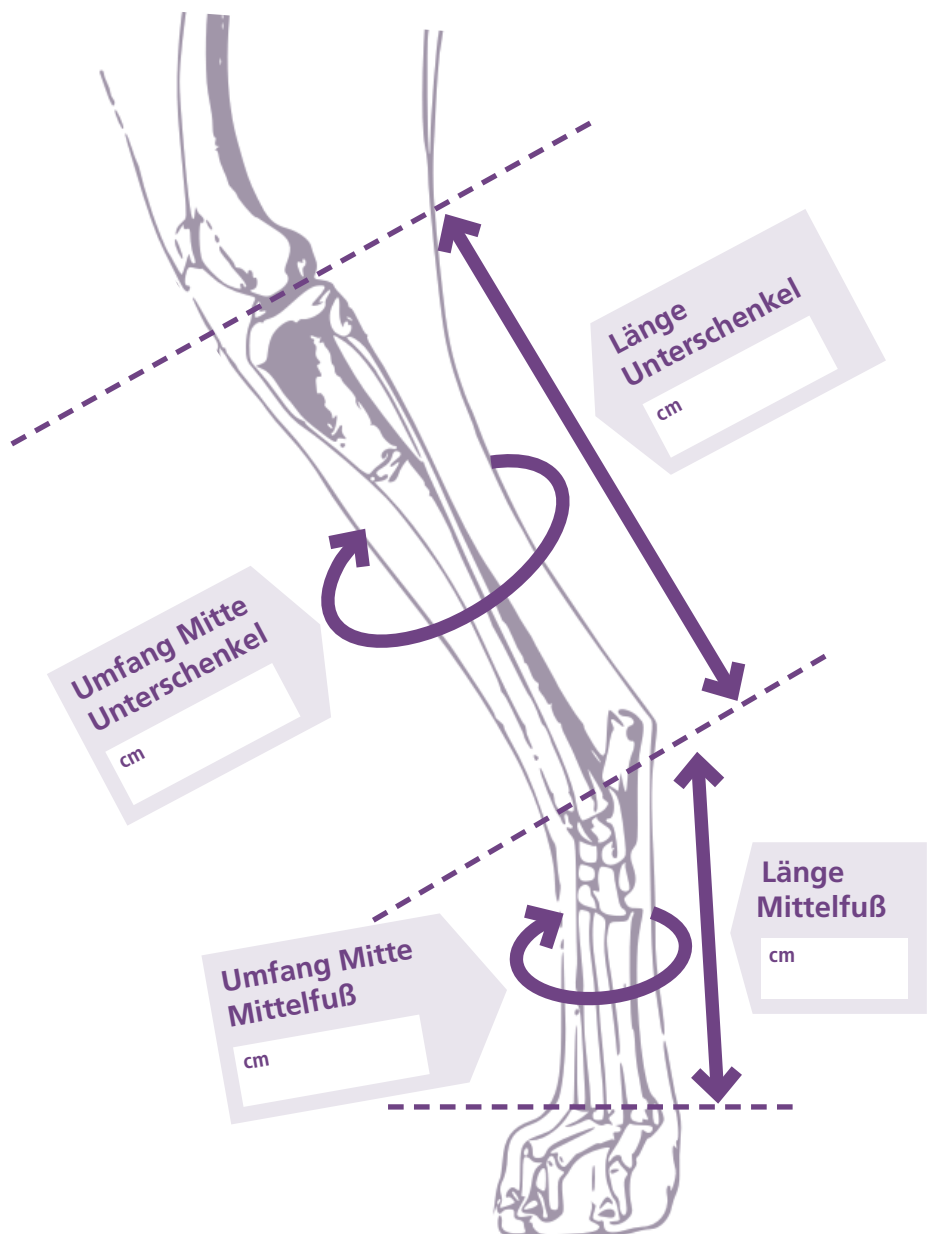
links rechts

Messanleitung

Messen Sie die beschriebenen Messpunkte mittels eines Maßbandes rundherum anliegend (nicht zu locker oder zu straff). Die Maßeinheit ist cm. Geben Sie bitte unbedingt die betroffene Seite des Tieres an.



Zur besseren Anpassung der Orthese benötigen wir optimalerweise noch ein Foto des Tieres. Das Tier sollte hierzu in normaler Haltung stehen (nicht tief entspannt aber auch nicht sprungbereit). Das betroffene Bein sollte gerade von der Seite fotografiert werden, nicht von oben/unten oder schräg. Bei Tieren mit langen Haaren sollten Sie für eine bessere Erkennung der Kontur entweder eine Klarsichtfolie oder Socke umwickeln oder alternativ die Haare nass machen.





vetal-Team



**vetal | Orthopädietechnik für Tiere by
albrecht GmbH**
Chiemseestraße 81
83233 Bernau am Chiemsee
Deutschland
Telefon: +49 (0) 8051 961 29 - 0
Telefax: +49 (0) 8051 961 29 - 30
Email: info@vet-al.de
Web: www.vet-al.de

