

Tiername	Rasse		
Diagnose	Alter	Geschlecht	<input type="checkbox"/> m <input type="checkbox"/> w
Besitzer	Telefon		
Adresse	E-Mail		

Messanleitung

Beispielbilder dazu siehe Rückseite.

Messen Sie die beschriebenen Messpunkte mittels eines Maßbandes rundherum anliegend (nicht zu locker oder zu straff). Maßeinheit cm.

- A** Geben Sie hier das Stockmaß Ihres Hundes an: cm
- B** Geben Sie bitte unbedingt die betroffene Seite des Tieres an. links rechts
- C** Rückenlänge
- D** Halsumfang
- E** Brustumfang

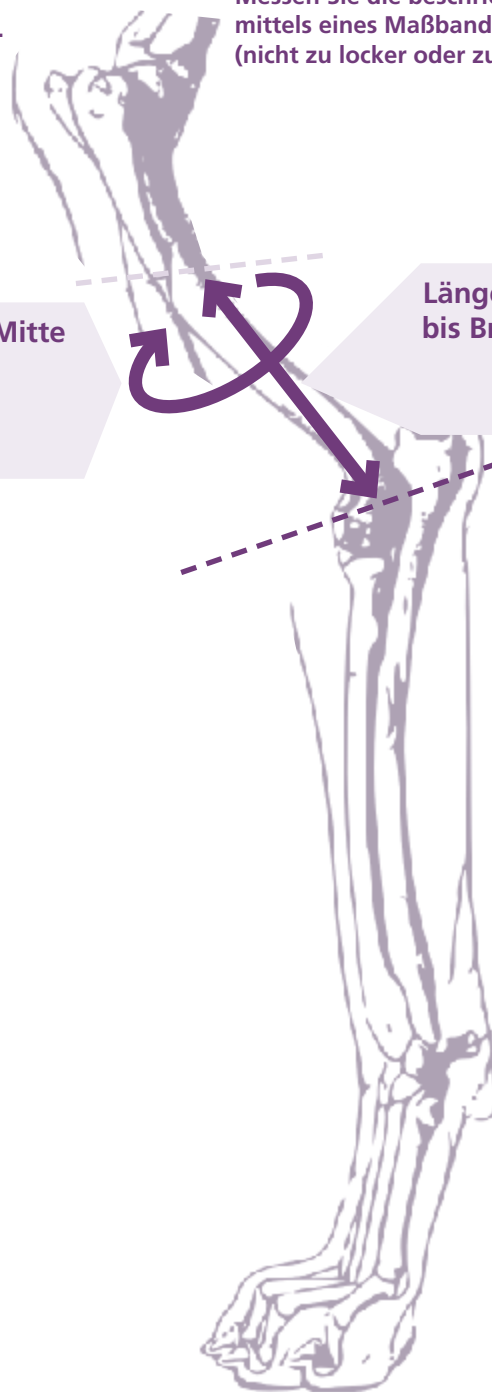
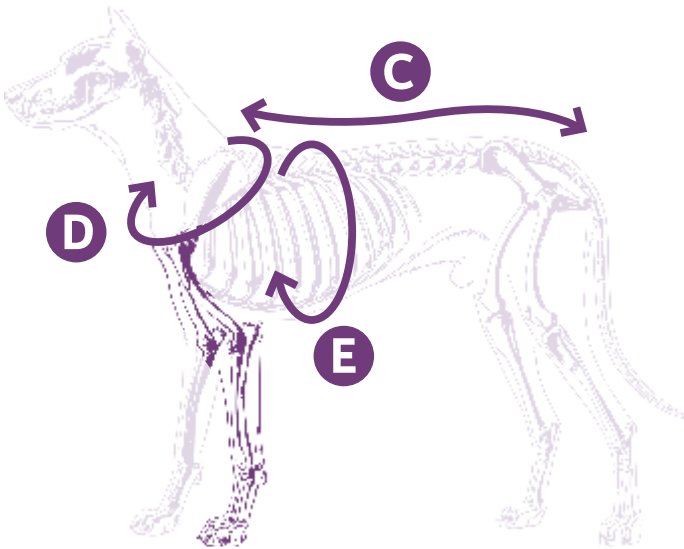
Umfang Mitte Oberarm

2

1

Länge Ellbogen bis Brust innen **

** Bitte verwenden Sie unsere Messhilfe.



Bitte schicken Sie uns zusätzlich zum Maßblatt Bilder vom Messen wie unten angegeben. Dies hilft uns einen Eindruck vom zu versorgenden Hund zu bekommen und zu sehen, an welcher Stelle gemessen wurde.

Das Tier sollte beim Messen in normaler Haltung stehen (nicht tief entspannt aber auch nicht sprungbereit).

Das betroffene Bein sollte gerade von der Seite fotografiert werden, nicht von oben/unten oder schräg. Bei Tieren mit langen Haaren sollten Sie für eine bessere Erkennung der Kontur entweder eine Klarsichtfolie oder Socke umwickeln oder alternativ die Haare nass machen.

Wir liefern anstelle des im Katalog abgebildeten Schultergurttes nun ein Befestigungsgeschirr mit, das für die Hunde angenehmer zu tragen ist als der Gurt.
Benötigte Maße:

- Rückenlänge,
- Halsumfang,
- Brustumfang.



C Rückenlänge ab Beginn der Schulterblätter bis zum Rutenansatz.



D Halsumfang etwas tiefer – in etwa da, wo der Halsriemen eines Geschirrs liegen würde.



E Brustumfang bitte an der stärksten Stelle messen.

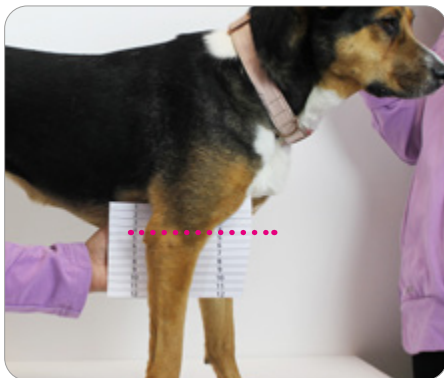
Beispielbilder „Messen“ Hund – Schulter

A Bitte machen Sie zuerst ein Bild des ganzen Hundes mit einem Meterstab (hinter dem Vorderbein senkrecht angelegt), von der Seite auf Höhe des Hundes aufgenommen.



B Geben Sie die betroffene Seite des Hundes an.

Dazu dann die Bilder zu den geforderten Längen und Umfängen laut dem entsprechenden Maßblatt.



1 Länge vom Drehpunkt des Ellbogengelenks, auf der Innenseite gemessen, bis zur Brust.

Diese Maß gibt an wie viel Platz auf der Innenseite des Oberarms für die Gelenkstange und die obere Bandage vorhanden ist. Bitte verwenden Sie unsere Messhilfe, die ausgedruckt und auf Karton aufgeklebt werden kann.



2 Umfang Oberarm, bitte so messen, dass das Maßband innen an der Brust anliegt.

Messhilfe klein



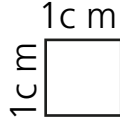
Kürzen Sie die Messhilfe bei Bedarf auf die für Ihren Hund passende Länge

✂	
1	1
2	2
3	3
4	4
5	5

Messhilfe für rechts vorne oder links hinten

✂	
1	1
2	2
3	3
4	4
5	5

Messhilfe für links vorne oder rechts hinten



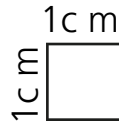
Bitte Messhilfe in tatsächlicher Größe bzw. Maßstab 100% ausdrucken.

Kontrollquadrat

Kürzen Sie die Messhilfe bei Bedarf auf die für Ihren Hund passende Länge

✂	
1	1
2	2
3	3
4	4
5	5
6	6
7	7
8	8
9	9
10	10
11	11
12	12

Messhilfe für Ellbogen rechts bzw. Knie links

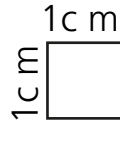


Bitte Messhilfe im Querformat, in tatsächlicher Größe bzw. Maßstab 100% ausdrucken. Kontrollquadrat

Kürzen Sie die Messhilfe bei Bedarf auf die für Ihren Hund passende Länge

	✂
1	1
2	2
3	3
4	4
5	5
6	6
7	7
8	8
9	9
10	10
11	11
12	12

Messhilfe für Ellbogen links bzw. Knie rechts



Bitte Messhilfe im Querformat, in tatsächlicher Größe bzw. Maßstab 100% ausdrucken. Kontrollquadrat

