

Messanleitungen für Kynosan Hunde-Produkte





vetal | Orthopädietechnik für Tiere by albrecht GmbH

Chiemseestr. 81 | 83233 Bernau a. Chiemsee | Deutschland
Tel. +49 8051 96129-0 | Fax +49 8051 96129-30 | info@vet-al.de

www.vet-al.de

Messanleitungen

Inhaltsverzeichnis

Die QR-Codes führen zum Download der Maßblätter als PDF.

Die PDFs können Sie direkt mit Ihren Maßen ausfüllen, speichern und uns per E-Mail zuschicken an die info@vet-al.de.

Bilder und Videos können auch per WhatsApp gesendet werden. Die Telefonnummer erhalten Sie auf Anfrage.



Karpalgelenk 4 | 5

Schulter 6 | 7

Ellbogen 8 | 9

Knie 10 | 11

Sprunggelenk 12 | 13

Rücken 14 | 15

Pfote 16 | 17

Neuro mobil 18 | 19

Kyno boot 22 | 23

Stumpf 26 | 27

Messhilfe (kleine Hunde) 30

Messhilfe 31

Karpal-
gelenk

Schulter

Ellbogen

Knie

Sprung-
gelenk

Rücken

Pfote

Neuro
mobil

Kyno boot

Stumpf



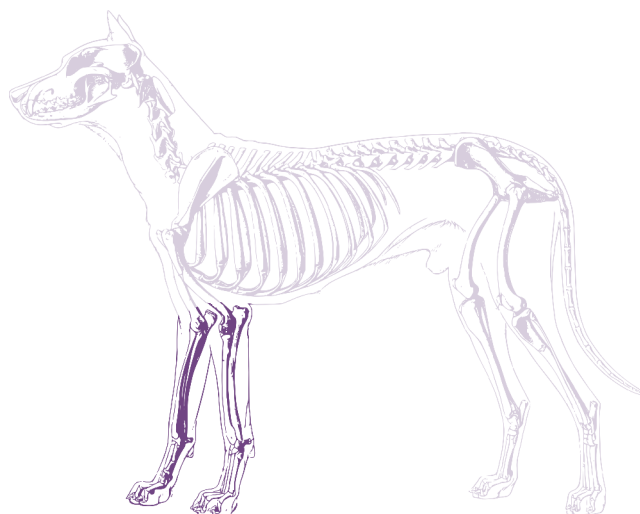
Tiername	Rasse			
Diagnose	Alter	Geschlecht	<input type="checkbox"/> m	<input type="checkbox"/> w
Besitzer	Telefon			
Adresse	E-Mail			

Bitte schicken Sie uns zusätzlich zum Maßblatt auch die Bilder vom Messen. Dies hilft uns einen Eindruck vom zu versorgenden Hund zu bekommen und zu sehen, an welcher Stelle gemessen wurde. Erhalten wir keine Messbilder, liegt die Verantwortung für die Richtigkeit der Maße ausschließlich bei der messenden Person.

Das Tier sollte beim Messen in **normaler Haltung** stehen (nicht tiefenentspannt aber auch nicht sprungbereit). Das betroffene Bein sollte **gerade von der Seite** fotografiert werden, **nicht von oben/unten oder schräg**. Bei Tieren mit langen Haaren sollten Sie für eine bessere Erkennung der Kontur entweder eine Klarsichtfolie oder Socke umwickeln oder alternativ die Haare nass machen.

A Geben Sie hier das Stockmaß des Hundes an: cm

B Geben Sie bitte die betroffene Seite des Tieres an. links rechts

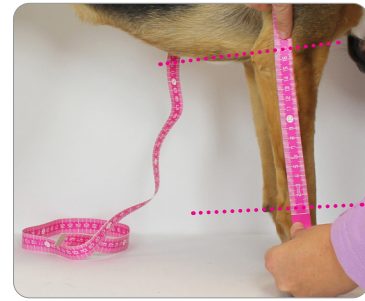
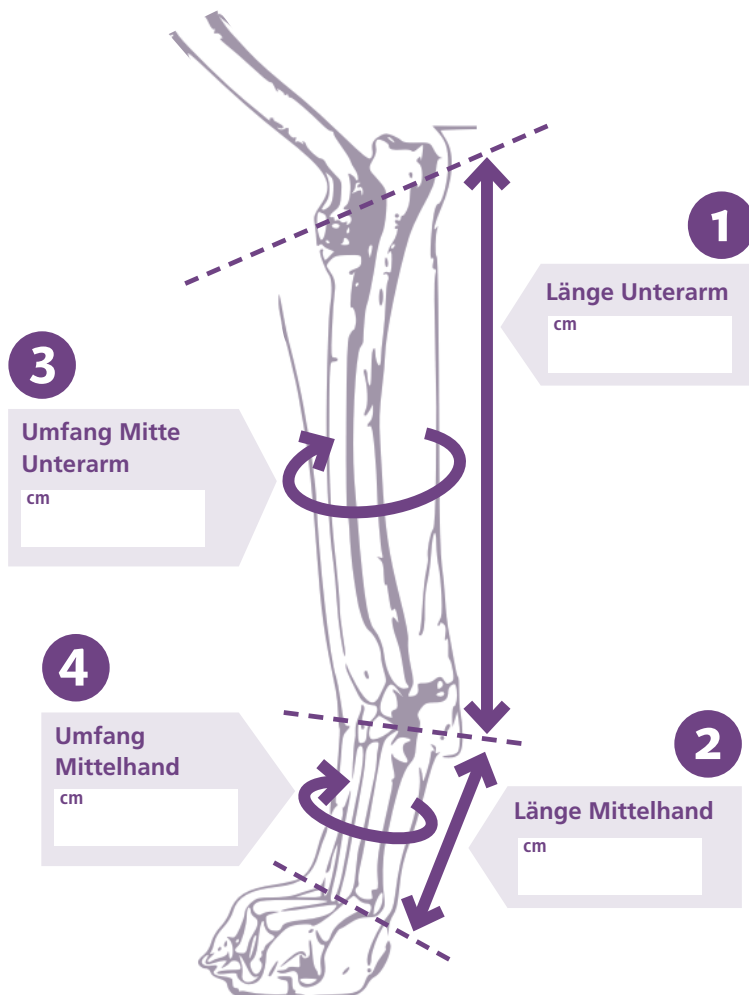


A Bitte machen Sie zuerst ein Bild des ganzen Hundes mit einem Meterstab (hinter dem Vorderbein senkrecht angelegt), von der Seite auf Höhe des Hundes aufgenommen.

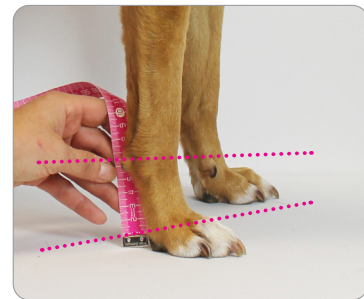


Tipp: Winkeln Sie das Bein des Hundes leicht ab, so finden Sie die Drehpunkte der Gelenke.

Messen Sie die beschriebenen Messpunkte mittels eines Maßbandes rundherum anliegend (nicht zu locker oder zu straff). Maßeinheit cm.



1 Länge Unterarm, gemessen zwischen Ellbogengelenk und Karpalgelenk.



2 Länge Mittelhand messen vom Karpalgelenk bis zur Pfote.



3 Umfang Unterarm, ca. in der Mitte gemessen.



4 Umfang Mittelhand, ca. mittig zwischen Karpalgelenk und Pfote gemessen.

Karpal-
gelenk

Schulter

Ellbogen

Knie

Sprung-
gelenk

Rücken

Pfote

Neuro
mobil

Kyno boot

Stumpf



Tiername

Rasse

Diagnose

Alter

Geschlecht m w

Besitzer

Telefon

Adresse

E-Mail

Bitte schicken Sie uns zusätzlich zum Maßblatt auch die Bilder vom Messen. Dies hilft uns einen Eindruck vom zu versorgenden Hund zu bekommen und zu sehen, an welcher Stelle gemessen wurde. Erhalten wir keine Messbilder, liegt die Verantwortung für die Richtigkeit der Maße ausschließlich bei der messenden Person.

Das Tier sollte beim Messen in **normaler Haltung** stehen (nicht tiefenentspannt aber auch nicht sprungbereit). Das betroffene Bein sollte **gerade von der Seite** fotografiert werden, **nicht von oben/unten oder schräg**. Bei Tieren mit langen Haaren sollten Sie für eine bessere Erkennung der Kontur entweder eine Klarsichtfolie oder Socke umwickeln oder alternativ die Haare nass machen.

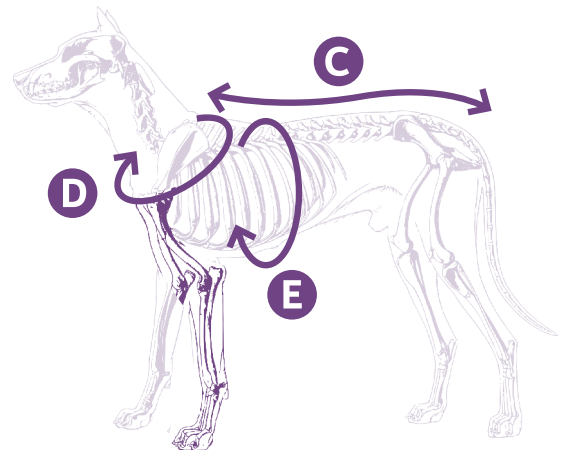
A Geben Sie hier das Stockmaß des Hundes an: cm

B Geben Sie bitte die betroffene Seite des Tieres an. links rechts

C Rückenlänge cm

D Halsumfang cm

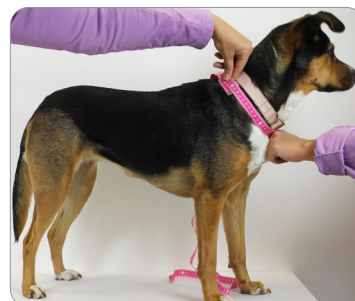
E Brustumfang cm



A Bitte machen Sie zuerst ein Bild des ganzen Hundes mit einem Meterstab (hinter dem Vorderbein senkrecht angelegt), von der Seite auf Höhe des Hundes aufgenommen.



C Rückenlänge ab Beginn der Schulterblätter bis zum Rutenansatz.

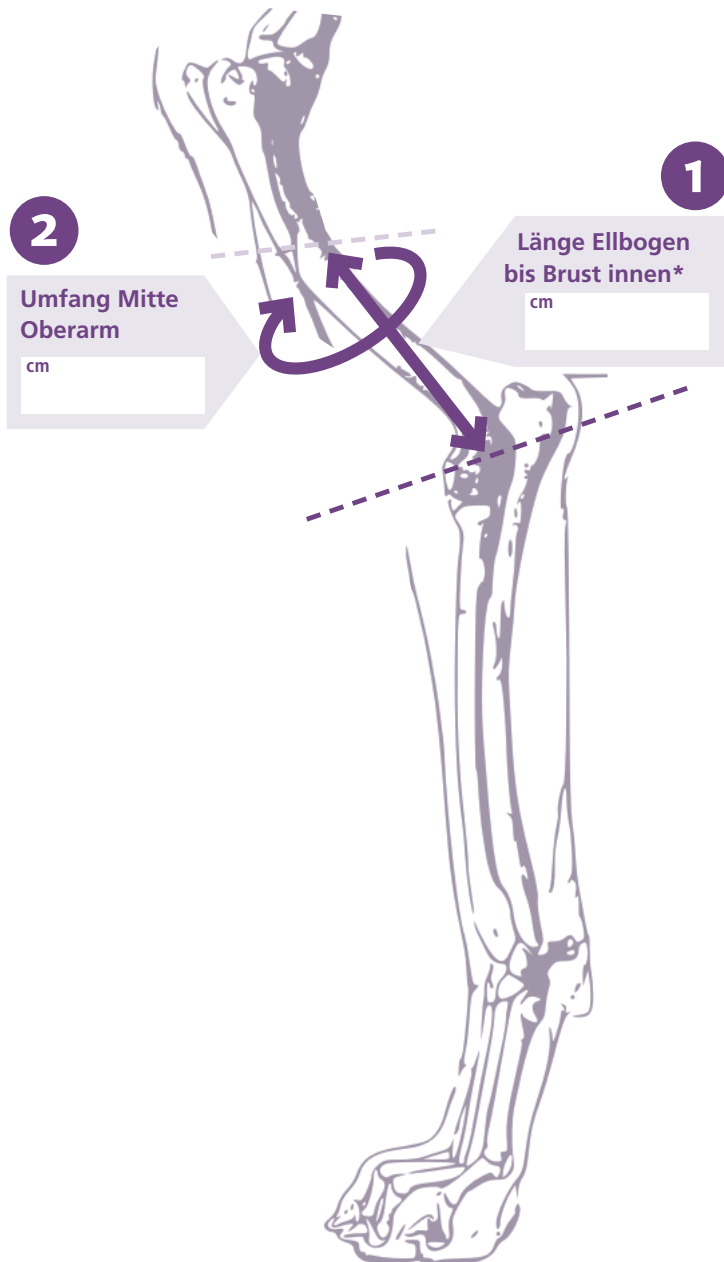


D Halsumfang etwas tiefer – in etwa da, wo der Halsriemen eines Geschirrs liegen würde.



E Brustumfang bitte an der stärksten Stelle messen.

Messen Sie die beschriebenen Messpunkte mittels eines Maßbandes rundherum anliegend (nicht zu locker oder zu straff). Maßeinheit cm.



* Bitte verwenden Sie unsere Messhilfe, die ausgedruckt und auf Karton aufgeklebt werden kann, siehe Seite 30 f.



1 Länge vom Drehpunkt des Ellbogengelenks, auf der Innenseite gemessen, bis zur Brust. Diese Maß gibt an wie viel Platz auf der Innenseite des Oberarms für die Gelenkstange und die obere Bandage vorhanden ist.



2 Umfang Oberarm, bitte so messen, dass das Maßband innen an der Brust anliegt.

Karpal-
gelenk

Schulter

Ellbogen

Knie

Sprung-
gelenk

Rücken

Pfote

Neuro
mobil

Kyno boot

Stumpf



Tiername

Rasse

Diagnose

Alter

Geschlecht m w

Besitzer

Telefon

Adresse

E-Mail

Bitte schicken Sie uns zusätzlich zum Maßblatt auch die Bilder vom Messen. Dies hilft uns einen Eindruck vom zu versorgenden Hund zu bekommen und zu sehen, an welcher Stelle gemessen wurde. Erhalten wir keine Messbilder, liegt die Verantwortung für die Richtigkeit der Maße ausschließlich bei der messenden Person.

Das Tier sollte beim Messen in **normaler Haltung** stehen (nicht tiefenentspannt aber auch nicht sprungbereit). Das betroffene Bein sollte **gerade von der Seite** fotografiert werden, **nicht von oben/unten oder schräg**. Bei Tieren mit langen Haaren sollten Sie für eine bessere Erkennung der Kontur entweder eine Klarsichtfolie oder Socke umwickeln oder alternativ die Haare nass machen.

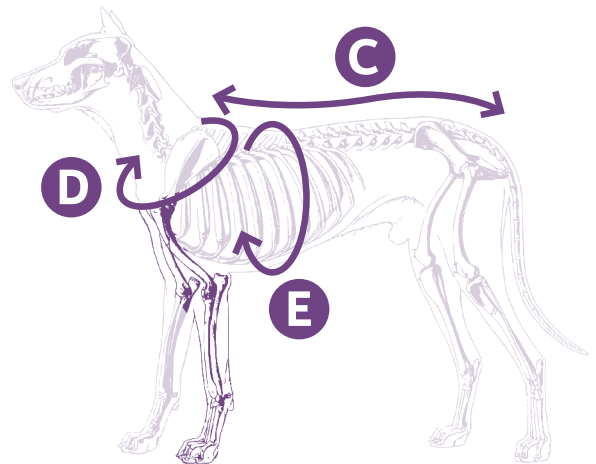
A Geben Sie hier das Stockmaß des Hundes an: cm

B Geben Sie bitte die betroffene Seite des Tieres an. links rechts

C Rückenlänge cm

D Halsumfang cm

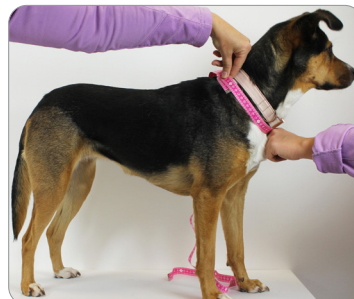
E Brustumfang cm



A Bitte machen Sie zuerst ein Bild des ganzen Hundes mit einem Meterstab (hinter dem Vorderbein senkrecht angelegt), von der Seite auf Höhe des Hundes aufgenommen.



C Rückenlänge ab Beginn der Schulterblätter bis zum Rutenansatz.

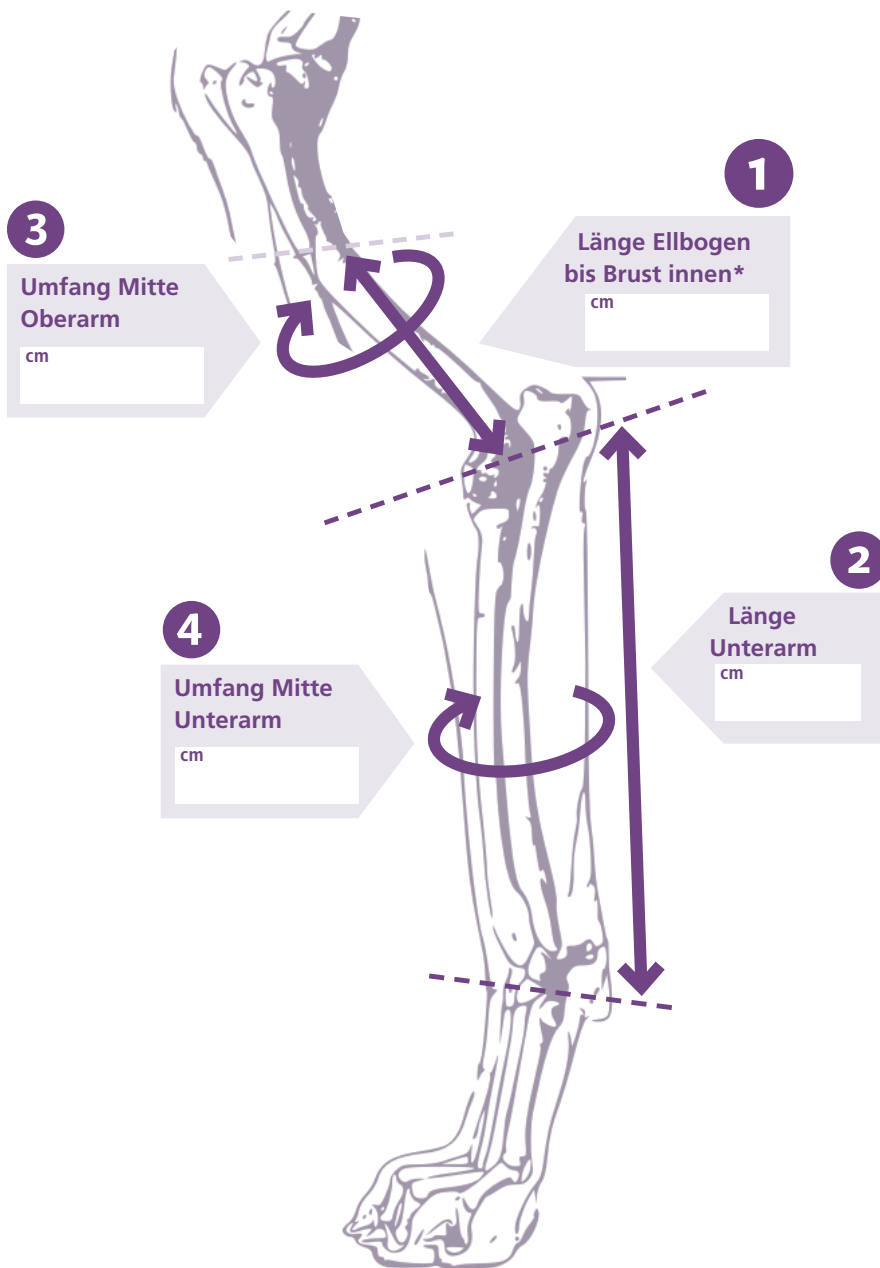


D Halsumfang etwas tiefer – in etwa da, wo der Halsriemen eines Geschirrs liegen würde.



E Brustumfang bitte an der stärksten Stelle messen.

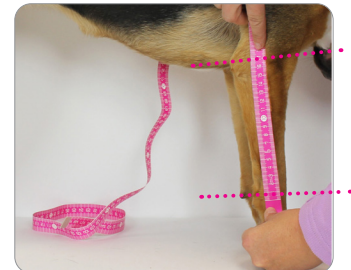
Messen Sie die beschriebenen Messpunkte mittels eines Maßbandes rundherum anliegend (nicht zu locker oder zu straff). Maßeinheit cm.



* Bitte verwenden Sie unsere Messhilfe, die ausgedruckt und auf Karton aufgeklebt werden kann siehe, Seite 30 f.



- 1** Länge vom Drehpunkt des Ellbogengelenks, auf der Innenseite gemessen, bis zur Brust. Diese Maß gibt an wie viel Platz auf der Innenseite des Oberarms für die Gelenkstange und die obere Bandage vorhanden ist.



- 2** Länge Unterarm, gemessen zwischen Ellbogengelenk und Karpalgelenk.



- 3** Umfang Oberarm, bitte so messen, dass das Maßband innen an der Brust anliegt.



- 4** Umfang Unterarm, ca. in der Mitte gemessen.

Karpal-
gelenk

Schulter

Ellbogen

Knie

Sprung-
gelenk

Rücken

Pfote

Neuro
mobil

Kyno boot

Stumpf



Tiername

Rasse

Diagnose

Alter

Geschlecht m w

Besitzer

Telefon

Adresse

E-Mail

Bitte schicken Sie uns zusätzlich zum Maßblatt auch die Bilder vom Messen. Dies hilft uns einen Eindruck vom zu versorgenden Hund zu bekommen und zu sehen, an welcher Stelle gemessen wurde. Erhalten wir keine Messbilder, liegt die Verantwortung für die Richtigkeit der Maße ausschließlich bei der messenden Person.

Das Tier sollte beim Messen in **normaler Haltung** stehen (nicht tiefenentspannt aber auch nicht sprungbereit). Das betroffene Bein sollte **gerade von der Seite** fotografiert werden, **nicht von oben/unten oder schräg**. Bei Tieren mit langen Haaren sollten Sie für eine bessere Erkennung der Kontur entweder eine Klarsichtfolie oder Socke umwickeln oder alternativ die Haare nass machen.

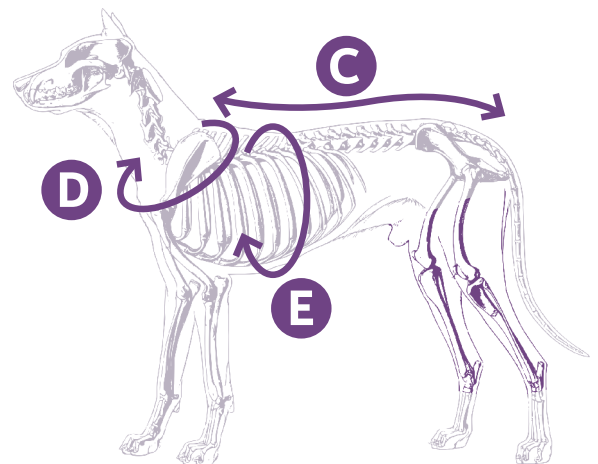
A Geben Sie hier das Stockmaß des Hundes an: cm

B Geben Sie bitte die betroffene Seite des Tieres an. links rechts

C Rückenlänge cm

D Halsumfang cm

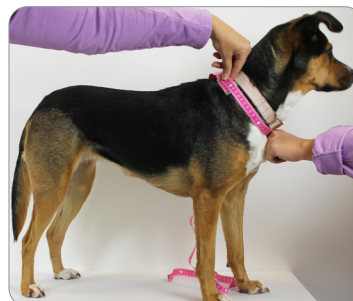
E Brustumfang cm



A Bitte machen Sie zuerst ein Bild des ganzen Hundes mit einem Meterstab (hinter dem Vorderbein senkrecht angelegt), von der Seite auf Höhe des Hundes aufgenommen.



C Rückenlänge ab Beginn der Schulterblätter bis zum Rutenansatz.



D Halsumfang etwas tiefer – in etwa da, wo der Halsriemen eines Geschirrs liegen würde.

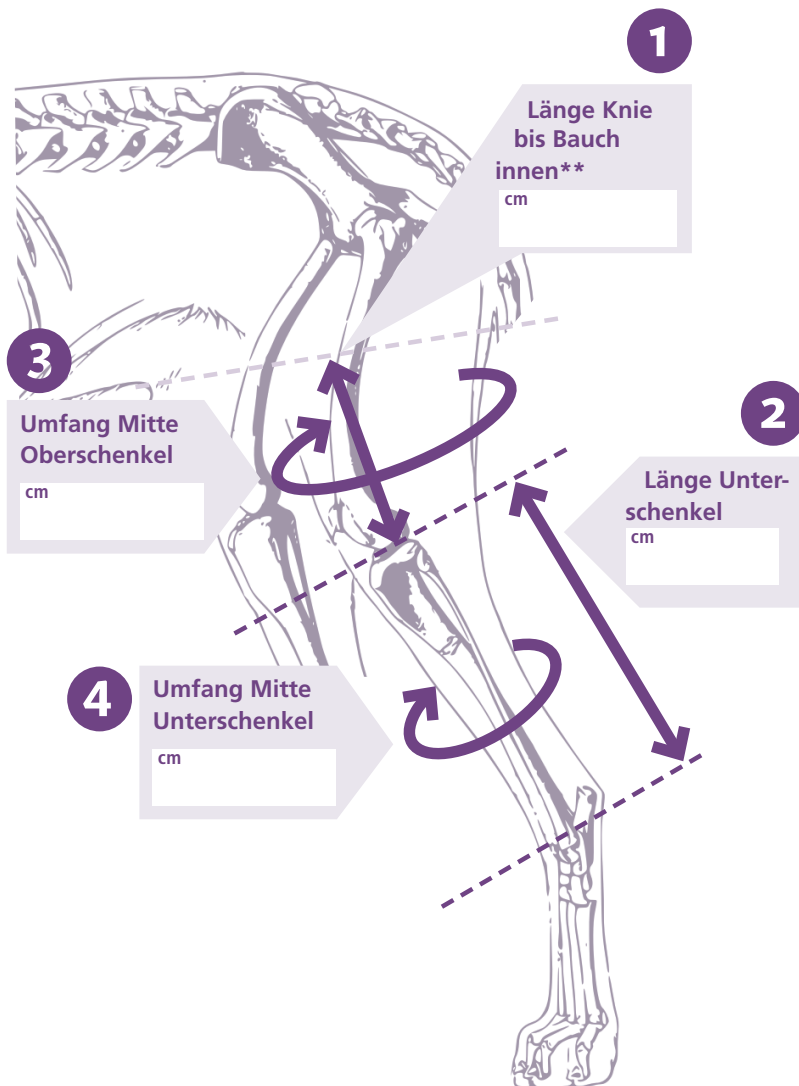


E Brustumfang bitte an der stärksten Stelle messen.

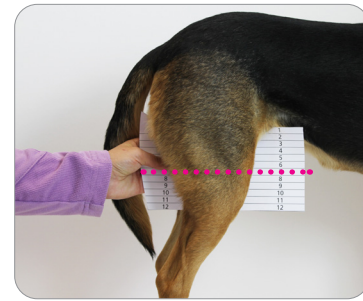


Tipp: Winkeln Sie das Bein des Hundes leicht ab, so finden Sie die Drehpunkte der Gelenke.

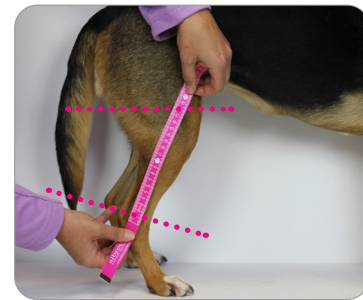
Messen Sie die beschriebenen Messpunkte mittels eines Maßbandes rundherum anliegend (nicht zu locker oder zu straff). Maßeinheit cm.



* Bitte verwenden Sie unsere Messhilfe, die ausgedruckt und auf Karton aufgeklebt werden kann siehe, Seite 30 f.



1 Länge vom Drehpunkt des Kniegelenks, auf der Innenseite gemessen, bis zum Bauch. Dieses Maß gibt an, wie viel Platz auf der Innenseite des Oberschenkels für die Gelenkstange und die obere Bandage vorhanden ist.



2 Länge Unterschenkel, gemessen zwischen Kniegelenk und Sprunggelenk.



3 Umfang Oberschenkel, bitte so messen, dass das Maßband innen am Bauch anliegt.



4 Umfang Unterschenkel, bitte den Umfang mittig zwischen Kniegelenk und Sprunggelenk messen.

Karpal-
gelenk

Schulter

Ellbogen

Knie

Sprung-
gelenk

Rücken

Pfote

Neuro
mobil

Kyno boot

Stumpf



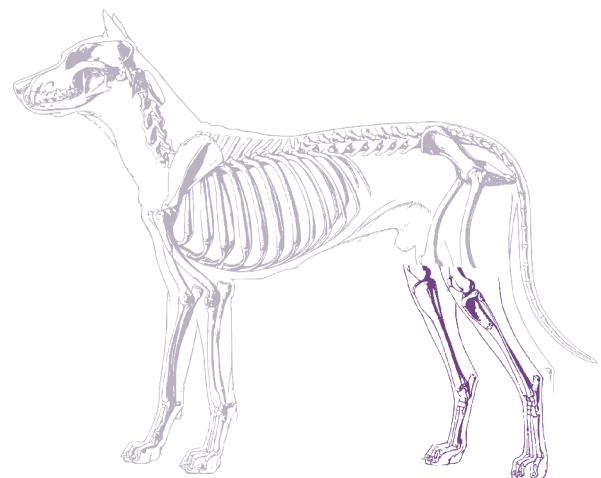
Bitte schicken Sie uns zusätzlich zum Maßblatt auch die Bilder vom Messen. Dies hilft uns einen Eindruck vom zu versorgenden Hund zu bekommen und zu sehen, an welcher Stelle gemessen wurde. Erhalten wir keine Messbilder, liegt die Verantwortung für die Richtigkeit der Maße ausschließlich bei der messenden Person.

Das Tier sollte beim Messen in **normaler Haltung** stehen (nicht tiefenentspannt aber auch nicht sprungbereit). Das betroffene Bein sollte **gerade von der Seite** fotografiert werden, **nicht von oben/unten oder schräg**. Bei Tieren mit langen Haaren sollten Sie für eine bessere Erkennung der Kontur entweder eine Klarsichtfolie oder Socke umwickeln oder alternativ die Haare nass machen.

A Geben Sie hier das Stockmaß des Hundes an:

 cm

B Geben Sie bitte die betroffene Seite des Tieres an.

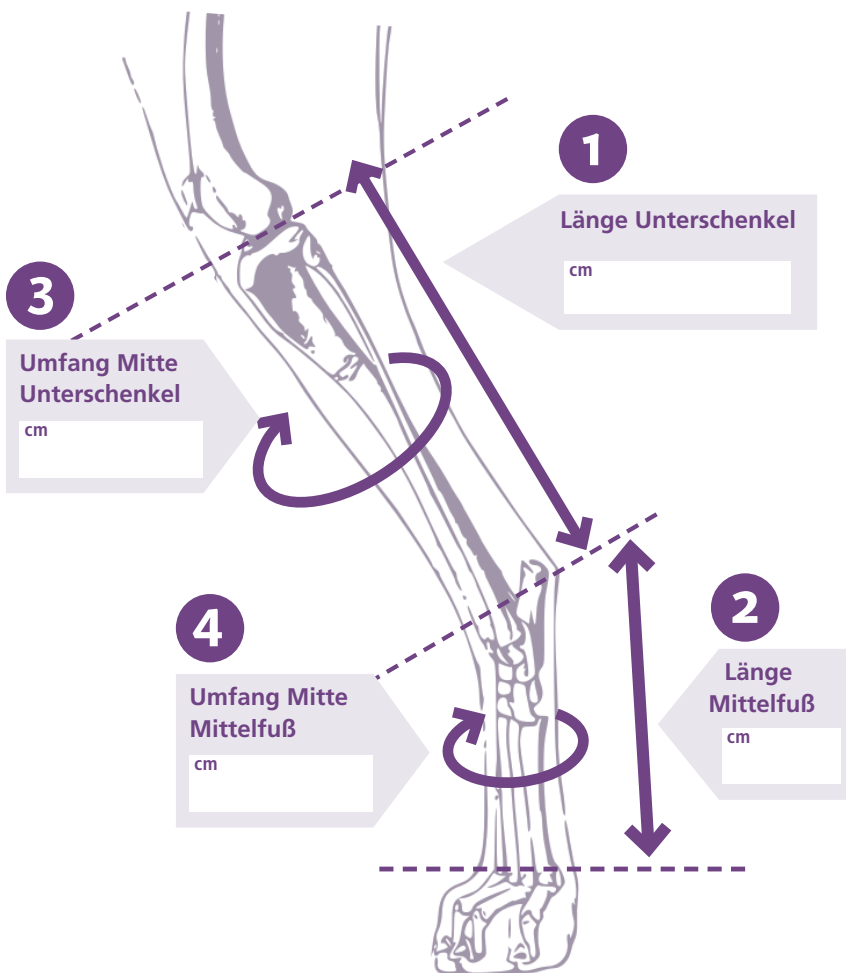
 links rechts

A Bitte machen Sie zuerst ein Bild des ganzen Hundes mit einem Meterstab (hinter dem Vorderbein senkrecht angelegt), von der Seite auf Höhe des Hundes aufgenommen.

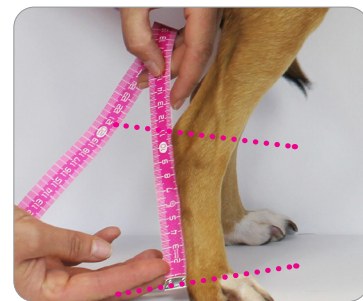


Tipp: Winkeln Sie das Bein des Hundes leicht ab, so finden Sie die Drehpunkte der Gelenke.

Messen Sie die beschriebenen Messpunkte mittels eines Maßbandes rundherum anliegend (nicht zu locker oder zu straff). Maßeinheit cm.



1 Länge Unterschenkel, gemessen zwischen Kniegelenk und Sprunggelenk.



2 Länge Mittelfuß.



3 Umfang Unterschenkel, bitte den Umfang mittig zwischen Kniegelenk und Sprunggelenk messen.



4 Umfang Mittelfuß, bitte mittig zwischen Sprunggelenk und Pfote messen.

Karpal-
gelenk

Schulter

Ellbogen

Knie

Sprung-
gelenk

Rücken

Pfote

Neuro
mobil

Kyno boot

Stumpf



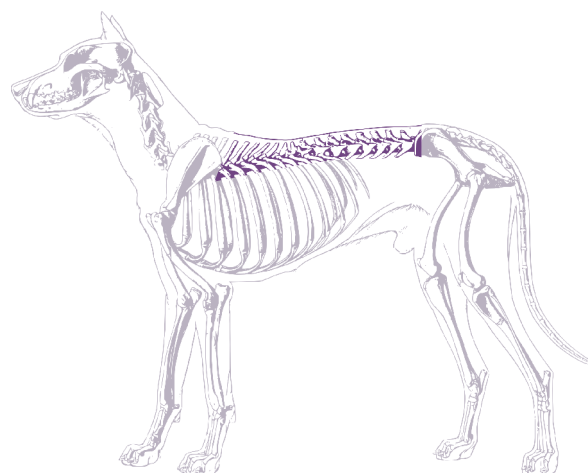
Tiername	Rasse	
Diagnose	Alter <input type="text"/>	Geschlecht <input type="text"/> m <input type="text"/> w
Besitzer	Telefon	
Adresse	E-Mail	

Bitte schicken Sie uns zusätzlich zum Maßblatt auch die Bilder vom Messen. Dies hilft uns einen Eindruck vom zu versorgenden Hund zu bekommen und zu sehen, an welcher Stelle gemessen wurde. Erhalten wir keine Messbilder, liegt die Verantwortung für die Richtigkeit der Maße ausschließlich bei der messenden Person.

Das Tier sollte beim Messen in **normaler Haltung** stehen (nicht tiefenentspannt aber auch nicht sprungbereit). Das betroffene Bein sollte **gerade von der Seite** fotografiert werden, **nicht von oben/unten oder schräg**. Bei Tieren mit langen Haaren sollten Sie für eine bessere Erkennung der Kontur entweder eine Klarsichtfolie oder Socke umwickeln oder alternativ die Haare nass machen.

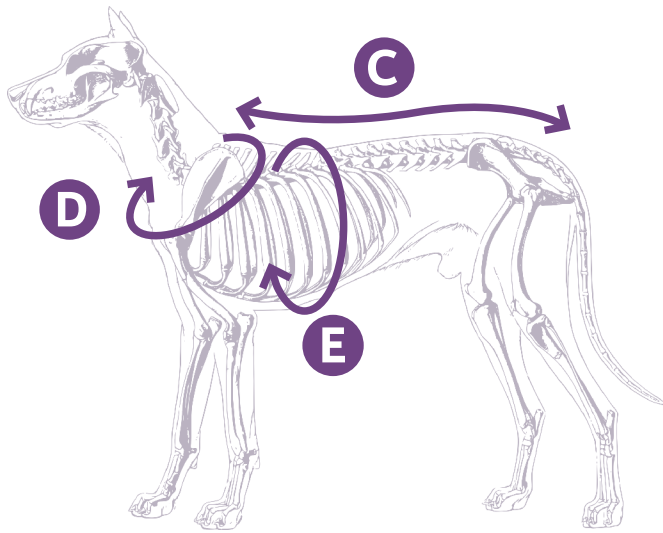
A Geben Sie hier das Stockmaß des Hundes an: cm

B Geben Sie bitte die betroffene Seite des Tieres an. links rechts

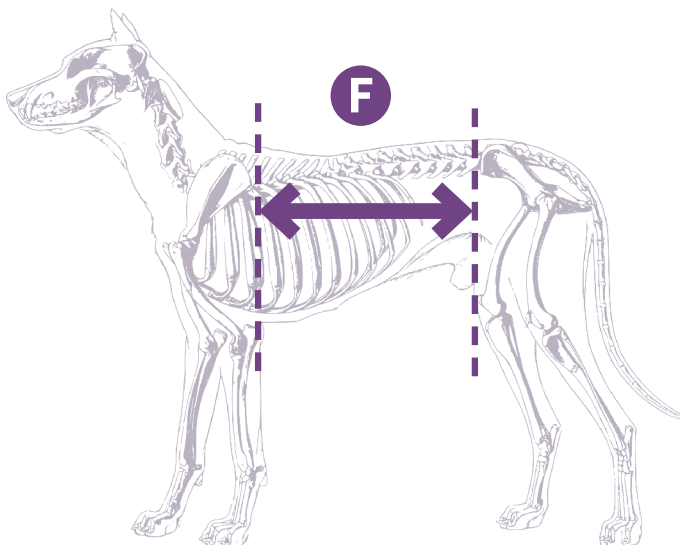


A Bitte machen Sie zuerst ein Bild des ganzen Hundes mit einem Meterstab (hinter dem Vorderbein senkrecht angelegt), von der Seite auf Höhe des Hundes aufgenommen.

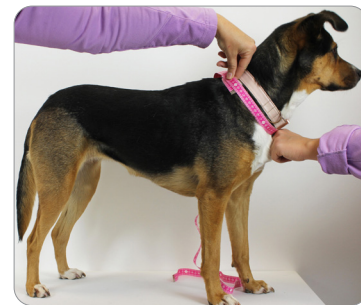
Messen Sie die beschriebenen Messpunkte mittels eines Maßbandes rundherum anliegend (nicht zu locker oder zu straff). Maßeinheit cm.



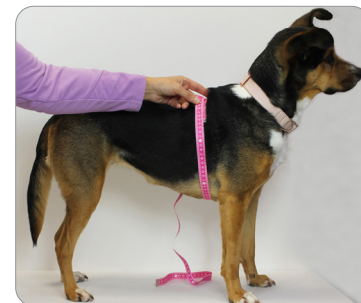
C	Rückenlänge	<input type="text"/>	cm
D	Halsumfang	<input type="text"/>	cm
E	Brustumfang	<input type="text"/>	cm
F	Abstand Schulterblatt bis Becken	<input type="text"/>	cm



C Rückenlänge ab Beginn der Schulterblätter bis zum Rutenansatz.



D Halsumfang etwas tiefer – in etwa da, wo der Halsriemen eines Geschirrs liegen würde.



E Brustumfang bitte an der stärksten Stelle messen.



F Abstand hinteres Ende Schulterblatt bis Anfang Becken.

Karpal-
gelenk

Schulter

Ellbogen

Knie

Sprung-
gelenk

Rücken

Pfote

Neuro
mobil

Kyno boot

Stumpf

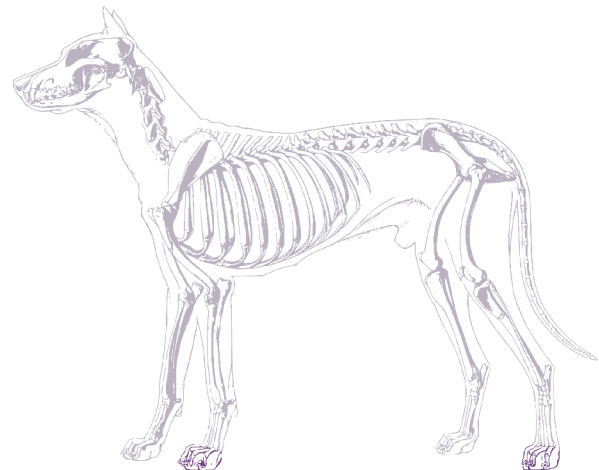


Tiername	Rasse
Diagnose	Alter <input type="text"/> Geschlecht <input type="text"/> m <input type="text"/> w <input type="text"/>
Besitzer	Telefon <input type="text"/>
Adresse	E-Mail <input type="text"/>

Bitte schicken Sie uns zusätzlich zum Maßblatt auch die Bilder vom Messen. Dies hilft uns einen Eindruck vom zu versorgenden Hund zu bekommen und zu sehen, an welcher Stelle gemessen wurde. Erhalten wir keine Messbilder, liegt die Verantwortung für die Richtigkeit der Maße ausschließlich bei der messenden Person.

Das Tier sollte beim Messen in **normaler Haltung** stehen (nicht tiefenentspannt aber auch nicht sprungbereit). Das betroffene Bein sollte **gerade von der Seite** fotografiert werden, **nicht von oben/unten oder schräg**. Bei Tieren mit langen Haaren sollten Sie für eine bessere Erkennung der Kontur entweder eine Klarsichtfolie oder Socke umwickeln oder alternativ die Haare nass machen.

- A** Geben Sie hier das Stockmaß des Hundes an: cm
- B** Geben Sie bitte die betroffene Seite des Tieres an. links rechts
- C** Geben Sie bitte die betroffene Pfote/n an: vorne hinten



Die Pfotenmaße werden ggf. zusätzlich zum Karpal- oder beim Sprunggelenk benötigt.

- A** Bitte machen Sie zuerst ein Bild des ganzen Hundes mit einem Meterstab (hinter dem Vorderbein senkrecht angelegt), von der Seite auf Höhe des Hundes aufgenommen.



Tiername	Rasse		
Diagnose	Alter	Geschlecht	m w
Besitzer	Telefon		
Adresse	E-Mail		

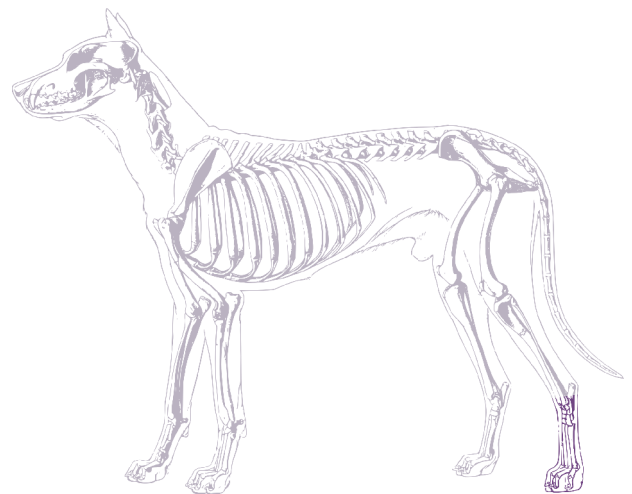
Bitte schicken Sie uns zusätzlich zum Maßblatt auch die Bilder vom Messen. Dies hilft uns einen Eindruck vom zu versorgenden Hund zu bekommen und zu sehen, an welcher Stelle gemessen wurde. Erhalten wir keine Messbilder, liegt die Verantwortung für die Richtigkeit der Maße ausschließlich bei der messenden Person.

Das Tier sollte beim Messen in **normaler Haltung** stehen (nicht tiefenentspannt aber auch nicht sprungbereit). Das betroffene Bein sollte **gerade von der Seite** fotografiert werden, **nicht von oben/unten oder schräg**. Bei Tieren mit langen Haaren sollten Sie für eine bessere Erkennung der Kontur entweder eine Klarsichtfolie oder Socke umwickeln oder alternativ die Haare nass machen.

A Geben Sie hier das Stockmaß des Hundes an: cm

B Geben Sie bitte die betroffene Seite des Tieres an. links rechts

C Geben Sie bitte die betroffene Pfote/n an: vorne hinten



Die Pfotenmaße werden ggf. zusätzlich zum Karpal- oder beim Sprunggelenk benötigt.



A Bitte machen Sie zuerst ein Bild des ganzen Hundes mit einem Meterstab (hinter dem Vorderbein senkrecht angelegt), von der Seite auf Höhe des Hundes aufgenommen.

Neuro mobil messen

Kynosan Hundeschienen

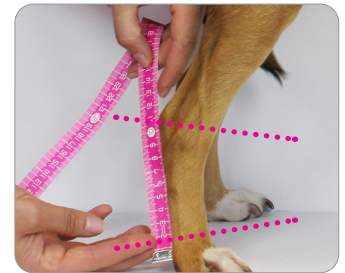


Tipp: Winkeln Sie das Bein des Hundes leicht ab, so finden Sie die Drehpunkte der Gelenke.

Messen Sie die beschriebenen Messpunkte mittels eines Maßbandes rundherum anliegend (nicht zu locker oder zu straff). Maßeinheit cm.



1 Länge Unterschenkel, gemessen zwischen Kniegelenk und Sprunggelenk.



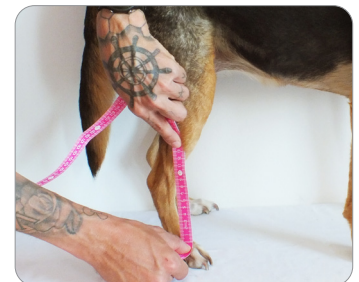
2 Länge Mittelfuß gemessen zwischen Sprunggelenk und Pfote.



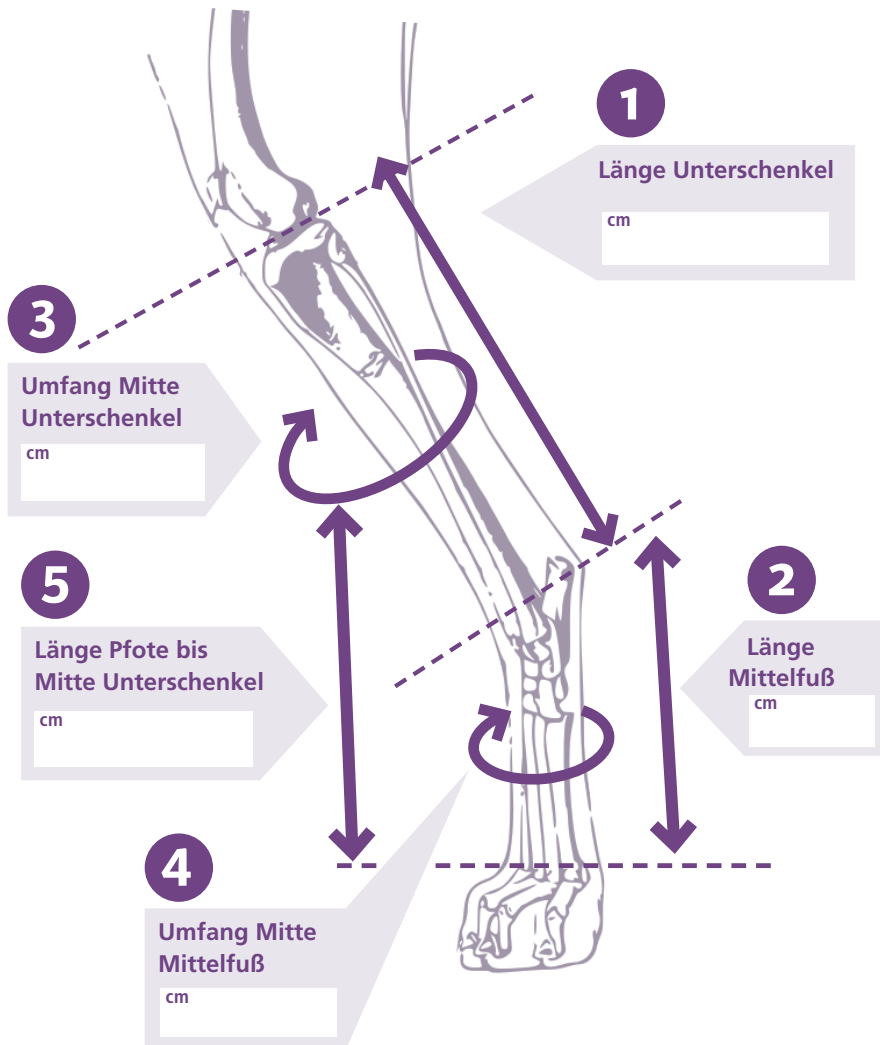
3 Umfang Unterschenkel, bitte den Umfang mittig zwischen Kniegelenk und Sprunggelenk messen.

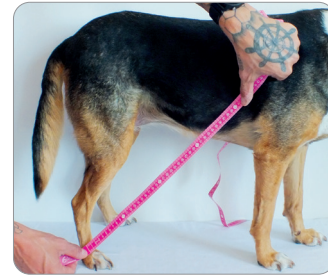
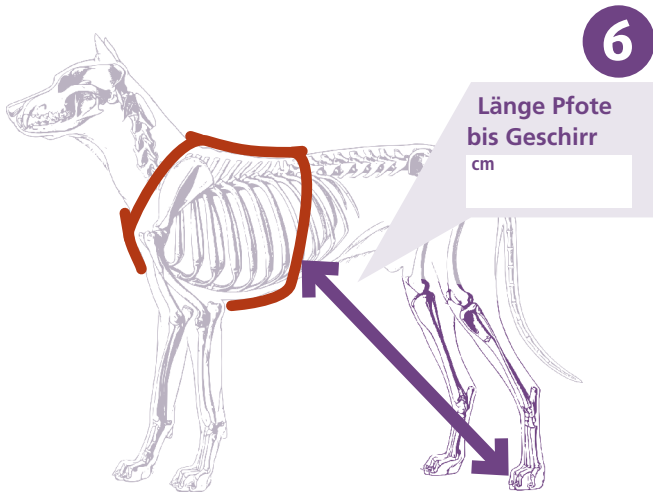


4 Umfang Mittelfuß, bitte mittig zwischen Sprunggelenk und Pfote messen.



5 Länge Pfote bis Mitte Unterschenkel.





6 Länge Pfote bis Geschirr messen.

- Karpal-gelenk
- Schulter
- Ellbogen
- Knie
- Sprung-gelenk
- Rücken
- Pfote
- Neuro mobil
- Kyno boot
- Stumpf

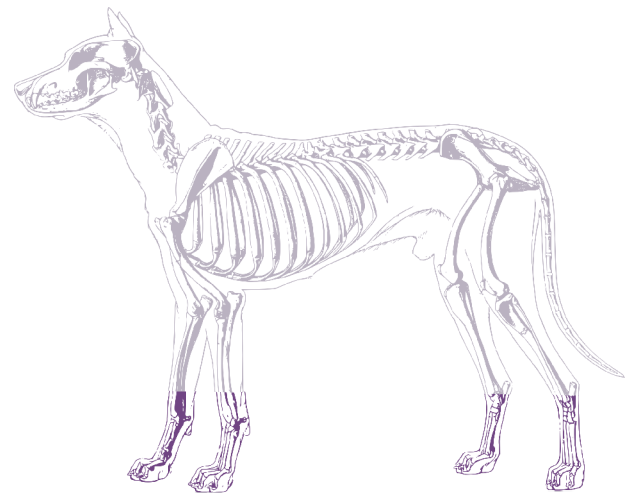


Tiername	Rasse			
Diagnose	Alter	Geschlecht	m	w
Besitzer	Telefon			
Adresse	E-Mail			

Bitte schicken Sie uns zusätzlich zum Maßblatt auch die Bilder vom Messen. Dies hilft uns einen Eindruck vom zu versorgenden Hund zu bekommen und zu sehen, an welcher Stelle gemessen wurde. Erhalten wir keine Messbilder, liegt die Verantwortung für die Richtigkeit der Maße ausschließlich bei der messenden Person.

Das Tier sollte beim Messen in **normaler Haltung** stehen (nicht tiefenentspannt aber auch nicht sprungbereit). Das betroffene Bein sollte **gerade von der Seite** fotografiert werden, **nicht von oben/unten oder schräg**. Bei Tieren mit langen Haaren sollten Sie für eine bessere Erkennung der Kontur entweder eine Klarsichtfolie oder Socke umwickeln oder alternativ die Haare nass machen.

- A** Geben Sie hier das Stockmaß des Hundes an: cm
- B** Geben Sie bitte die betroffene Seite des Tieres an. links rechts
- C** Geben Sie bitte die betroffene Pfote/n an: vorne hinten



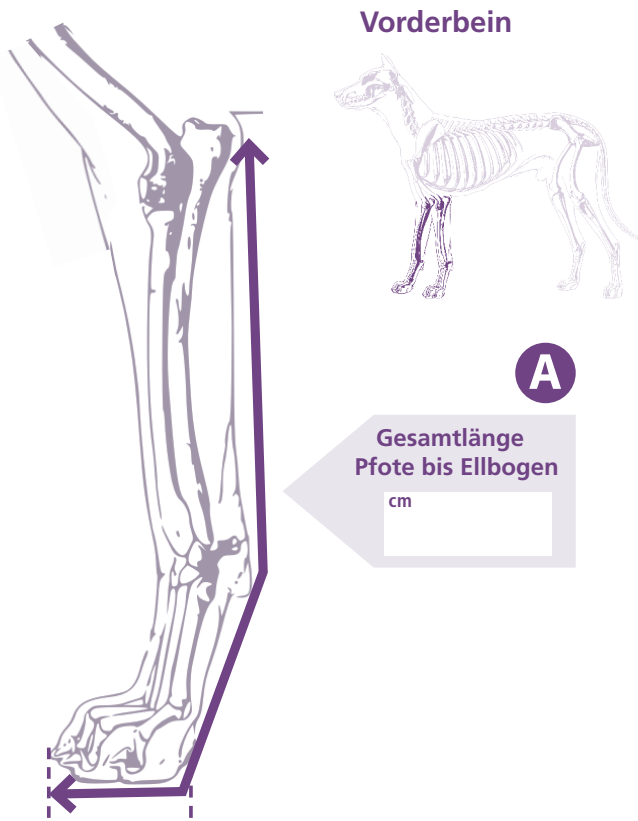
Die Pfotenmaße werden ggf. zusätzlich zum Karpal- oder beim Sprunggelenk benötigt.



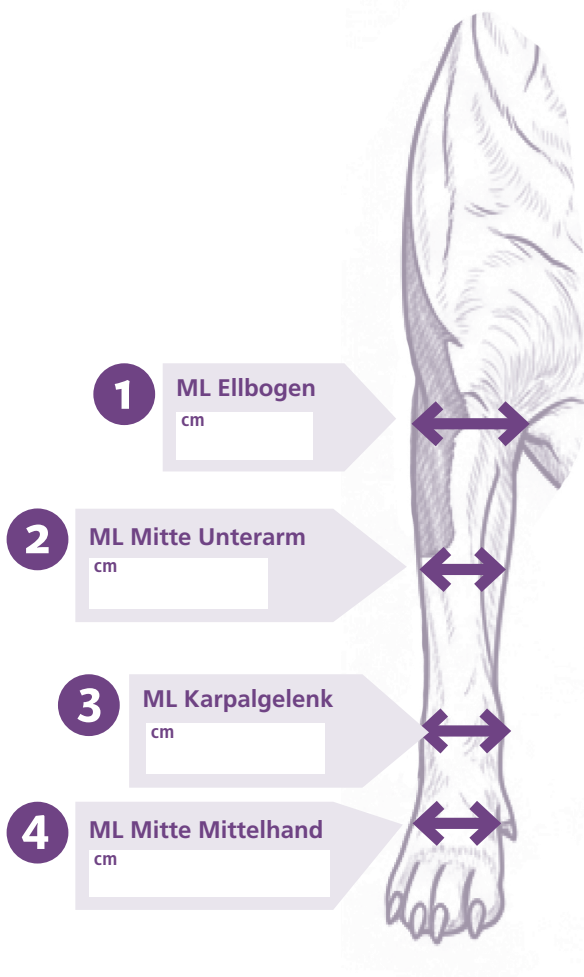
- A** Bitte machen Sie zuerst ein Bild des ganzen Hundes mit einem Meterstab (hinter dem Vorderbein senkrecht angelegt), von der Seite auf Höhe des Hundes aufgenommen.

Kyno boot messen

Kynosan Hundeschienen



Bitte messen Sie das ML-Maß (medial-lateral).



A Gesamtlänge Pfote bis Sprunggelenk.



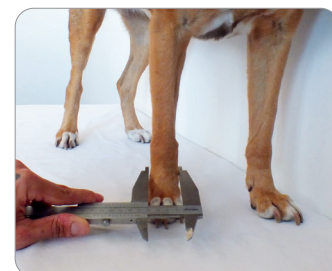
1 ML-Maß am Ellbogengelenk.



2 ML-Maß Mitte Unterarm.



3 ML-Maß am Karpalgelenk.

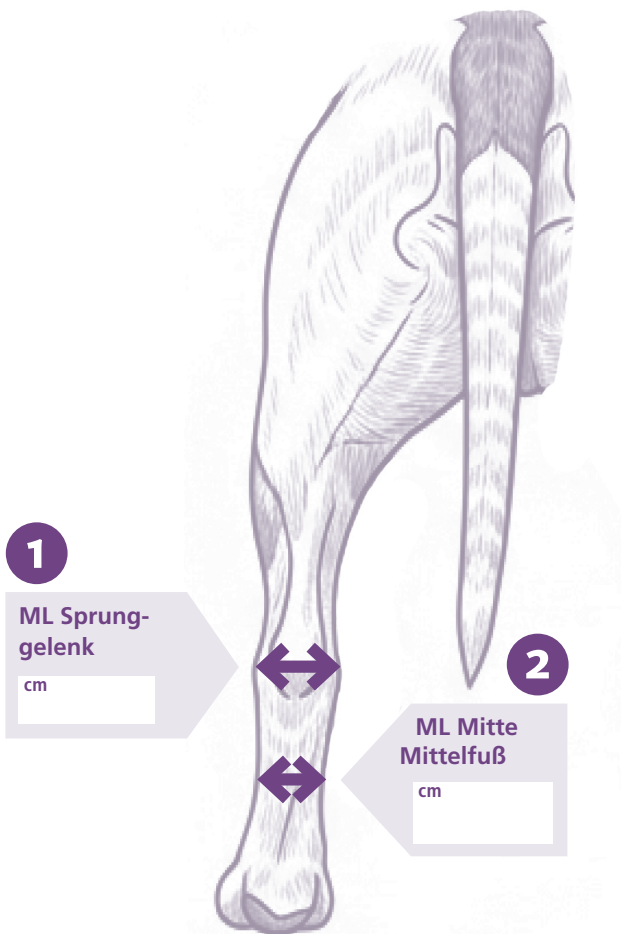


4 ML-Maß Mitte Mittelhand.

Hinterbein



Bitte messen Sie das ML-Maß (medial-lateral).



A Gesamtlänge Pfote bis Sprunggelenk.



1 ML-Maß Sprunggelenk.



2 ML-Maß mitte Mittelfuß.

Karpal-
gelenk

Schulter

Ellbogen

Knie

Sprung-
gelenk

Rücken

Pfote

Neuro
mobil

Kyno boot

Stumpf



Tiername

Rasse

Diagnose

Alter

Geschlecht m w

Besitzer

Telefon

Adresse

E-Mail

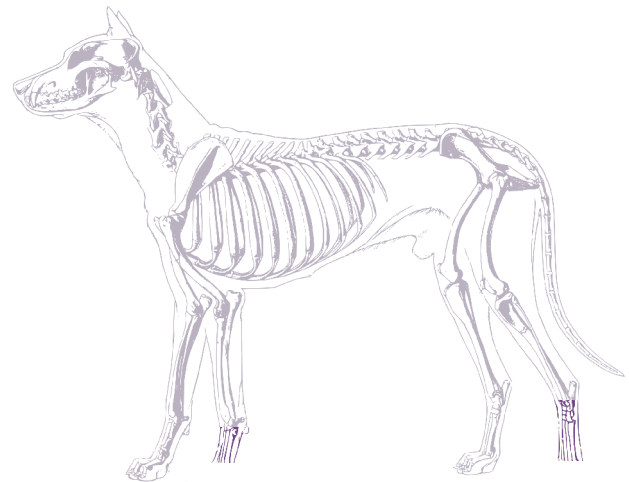
Bitte schicken Sie uns zusätzlich zum Maßblatt auch die Bilder vom Messen. Dies hilft uns einen Eindruck vom zu versorgenden Hund zu bekommen und zu sehen, an welcher Stelle gemessen wurde. Erhalten wir keine Messbilder, liegt die Verantwortung für die Richtigkeit der Maße ausschließlich bei der messenden Person.

Das Tier sollte beim Messen in **normaler Haltung** stehen (nicht tiefenentspannt aber auch nicht sprungbereit). Das betroffene Bein sollte **gerade von der Seite** fotografiert werden, **nicht von oben/unten oder schräg**. Bei Tieren mit langen Haaren sollten Sie für eine bessere Erkennung der Kontur entweder eine Klarsichtfolie oder Socke umwickeln oder alternativ die Haare nass machen.

A Geben Sie hier das Stockmaß des Hundes an: cm

B Geben Sie bitte die betroffene Seite des Tieres an. links rechts

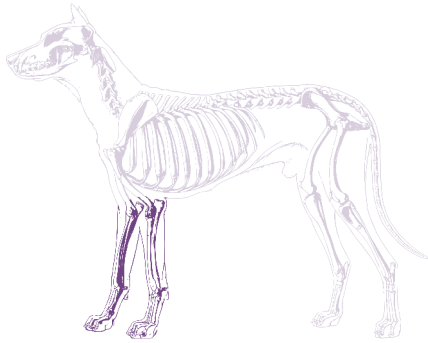
C Geben Sie bitte die betroffene Pfote/n an: vorne hinten



A Bitte machen Sie zuerst ein Bild des ganzen Hundes mit einem Meterstab (hinter dem Vorderbein senkrecht angelegt), von der Seite auf Höhe des Hundes aufgenommen.

Bitte nehmen Sie alle Umfangs- und Längenmaße wie anhand der Beispielbilder A-D gezeigt.

Vorderbein



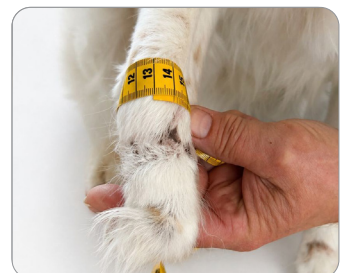
A Länge Unterarm, gemessen zwischen Ellbogengelenk und Karpalgelenk.



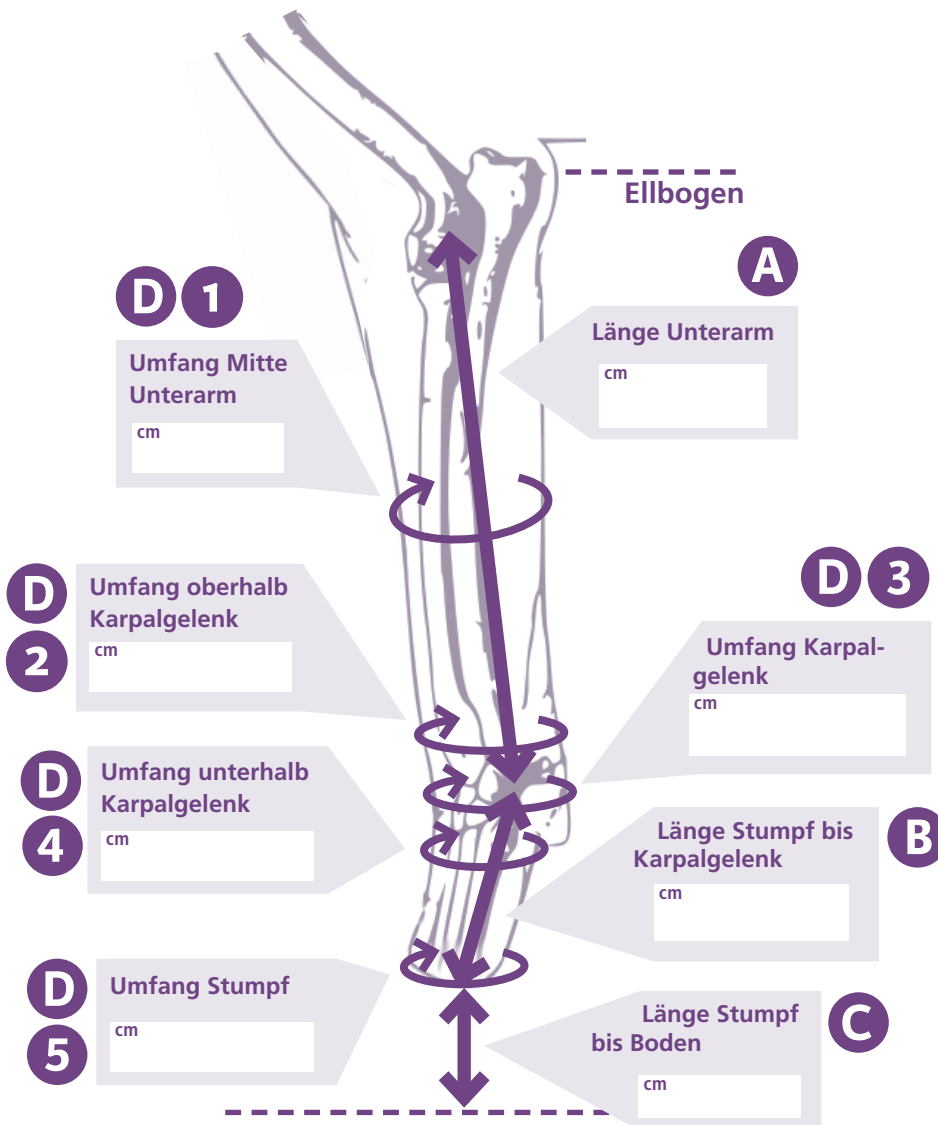
B Länge Stumpf bis Karpalgelenk.



C Länge Stumpf bis Boden.

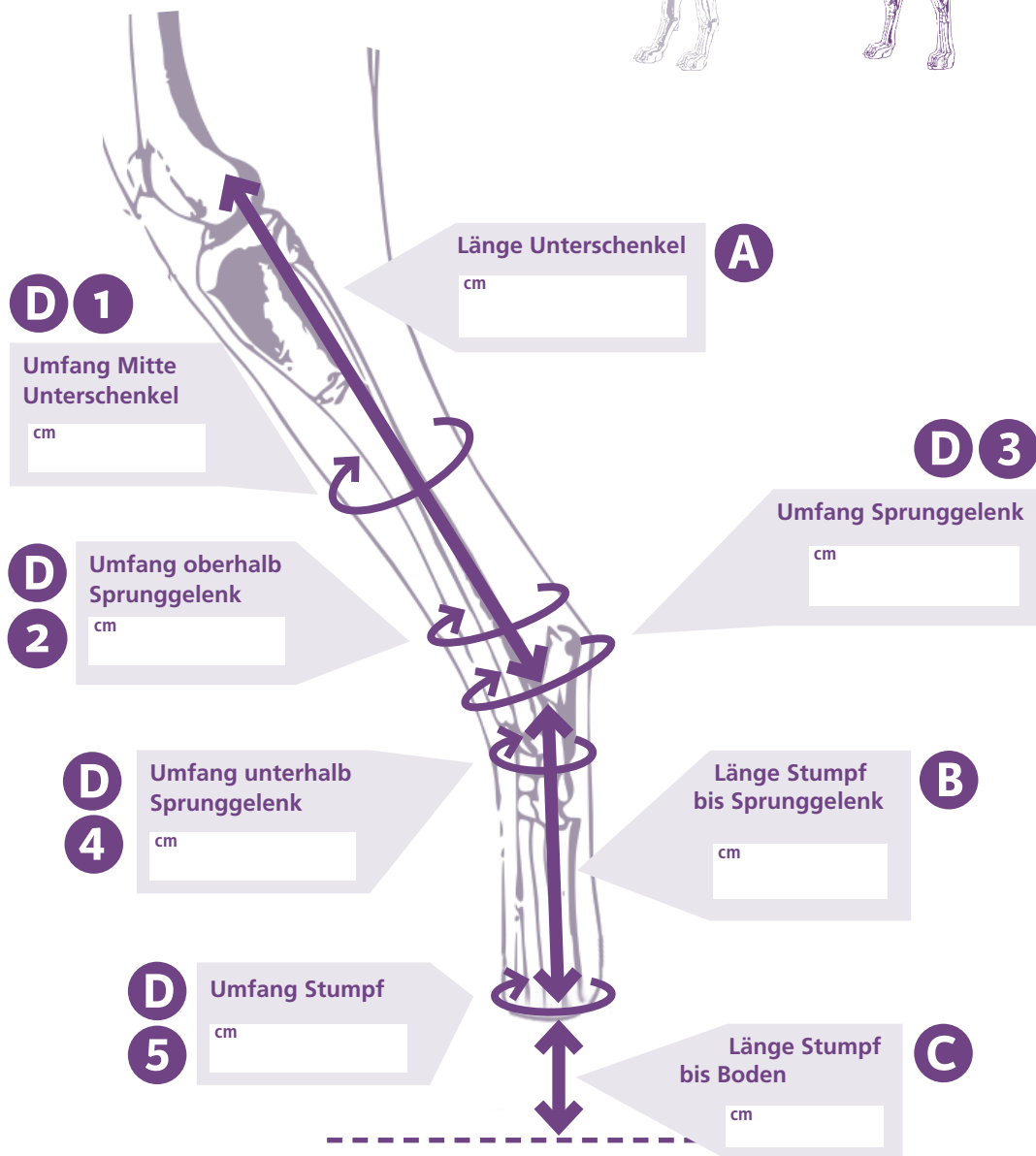
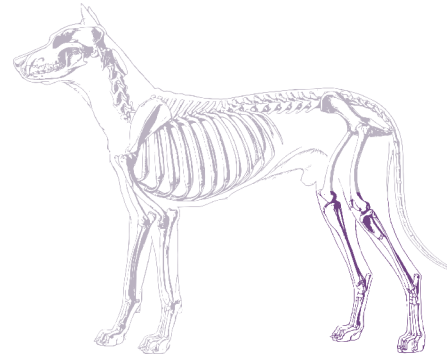


D Umfang am Karpalgelenk.



Bitte nehmen Sie alle Umfangs- und Längenmaße wie anhand der Beispielbilder A-D gezeigt.

Hinterbein



Karpal-
gelenk

Schulter

Ellbogen

Knie

Sprung-
gelenk

Rücken

Pfote

Neuro
mobil

Kyno boot

Stumpf

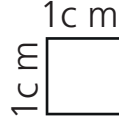
Kürzen Sie die Messhilfe bei Bedarf auf die für Ihren Hund passende Länge

✂	
1	Messhilfe für rechts vorne oder links hinten
2	1
3	2
4	3
5	4
5	5

Messhilfe für rechts vorne oder links hinten

✂	
1	Messhilfe für links vorne oder rechts hinten
2	1
3	2
4	3
5	4
5	5

Messhilfe für links vorne oder rechts hinten



Kontrollquadrat

Messhilfe (kleine Hunde)

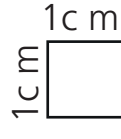
Bitte Messhilfe in tatsächlicher Größe bzw. Maßstab 100% ausdrucken.

Kürzen Sie die Messhilfe bei Bedarf auf die für Ihren Hund passende Länge



1	1	Messhilfe für Ellbogen rechts bzw. Knie links	1
2	2		2
3	3		3
4	4		4
5	5		5
6	6		6
7	7		7
8	8		8
9	9		9
10	10		10
11	11		11
12	12		12

Messhilfe für Ellbogen rechts bzw. Knie links



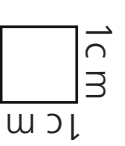
Messhilfe

Bitte Messhilfe im Querformat, in tatsächlicher Größe bzw. Maßstab 100% ausdrucken. Kontrollquadrat

Kürzen Sie die Messhife bei Bedarf auf die für Ihren Hund passende Länge

		✂	
1	Messhife für Ellbogen links bzw. Knie rechts	1	1
2		2	2
3		3	3
4		4	4
5		5	5
6		6	6
7		7	7
8		8	8
9		9	9
10		10	10
11		11	11
12		12	12

Messhife für Ellbogen links bzw. Knie rechts



Bitte Messhife im Querformat, in tatsächlicher Größe bzw. Maßstab 100% ausdrucken.

Kontrollquadrat