

# vetal – Modular System

---

Für ein HUNDE-Leben in Bewegung





### Ellbogenschiene für Hunde

#### Kybi stabil

Die stabilisierende Ellbogenschiene zur funktionellen Unterstützung bei Gelenkinstabilität, Bänderschwäche, Arthrose und Ellbogendysplasie.

##### Bestehend aus:

- 1x Obere Bandage mit Verbindungsgurt
- 1x Gegenzugbandage mit Verbindungsgurt
- 2x VET Mitläufer Alu 14 mm  
oder VET Mitläufer Alu 10 mm
- 1x Untere Bandage
- 1x Befestigungsgeschirr Kybi

#### Kybi CDS®

Die dynamische Ellbogenschiene mit Federgelenk zur Mobilisierung nach Lähmung und Kontrakturbehandlungen.

##### Bestehend aus:

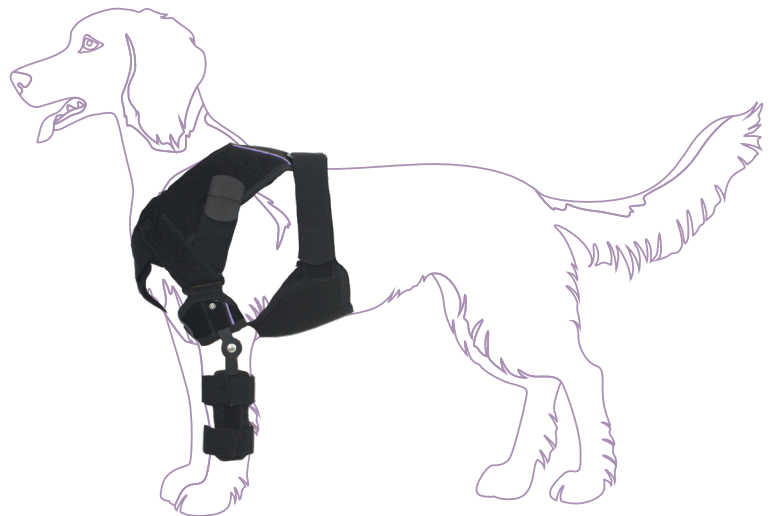
- 1x Obere Bandage mit Verbindungsgurt
- 1x Gegenzugbandage mit Verbindungsgurt
- 1x VET Mitläufer Alu 14 mm (medial)
- 1x VET CDS® Nano Gelenk Alu 14 mm (lateral)
- 1x Untere Bandage
- 1x Befestigungsgeschirr Kybi

#### Kybi ROM

Zur Immobilisierung und schrittweisen, kontrollierten Rückführung zur Bewegung nach Verletzung und OP.

##### Bestehend aus:

- 1x Obere Bandage mit Verbindungsgurt
- 1x Gegenzugbandage mit Verbindungsgurt
- 1x VET Mitläufer Alu 14 mm (medial)
- 1x VET ROM Nano Gelenk Alu 14 mm  
oder VET ROM Piko Gelenk Alu 14 mm (lateral)
- 1x Untere Bandage
- 1x Befestigungsgeschirr Kybi



#### Bitte Hund vermessen

Die Auswahl der Oberen- und Unteren Bandage treffen Sie bitte nach den Umfangmaßen 3 bzw. 4.

Das passende Befestigungsgeschirr Kybi wählen Sie bitte anhand der Tabelle nach den Maßen C, D und E aus.

#### Befestigungsgeschirr



Größe	XS	S	M	L	XL	XXL	3XL
Rückenlänge [cm]	25 - 29,5	30 - 36,5	37 - 43,5	44 - 52,5	53 - 61,5	62 - 70,5	71 - 80
Halsumfang [cm]	23 - 40	25 - 44	33 - 45	35 - 50	43 - 60	46 - 66	50 - 80
Bauchumfang [cm]	30 - 45	40 - 55	48 - 68	58 - 80	60 - 85	65 - 94	65 - 115
Art.-Nr.	0700-502XS	0700-502S	0700-502M	0700-502L	0700-502XL	0700-502XXL	0700-5023XL

## Ellbogengelenk – Kybi stabil | ROM | CDS®

Obere Bandage (Kybi OB Bandage) – wird mit Verbindungsgurt geliefert  
Wird von vorne geschlossen



Größe	L	M	S	XS („Mini“-Version)
Umfang Mitte Oberarm [cm]	23 - 26	20 - 23	16 - 20	12 - 16
Art.-Nr. links	0700-020L-L	0700-020M-L	0700-020S-L	0700-020XS-L
Art.-Nr. rechts	0700-020L-R	0700-020M-R	0700-020S-R	0700-020XS-R

Kybi OB Gegenzugbandage – wird mit Verbindungsgurt geliefert



Größe	L	M	S	XS („Mini“-Version)
Art.-Nr. links	0700-021L-L	0700-021M-L	0700-021S-L	0700-021XS-L
Art.-Nr. rechts	0700-021L-R	0700-021M-R	0700-021S-R	0700-021XS-R

## Gelenk

Bezeichnung Gelenk	VET Mitläufer Alu 14 mm	VET ROM Nano Gelenk Alu 14 mm	VET CDS® Nano Gelenk Alu 14 mm	VET ROM Piko Gelenk Alu 14 mm	VET Mitläufer Alu 10 mm
Stützen-Breite [mm]	14				10
Verwendbar für Schalen-Größe	L, M, S				XS
Stützen-Länge [cm]	18	18	18	18	8
Art.-Nr. links	0700-2010-14	0700-2020-14-L	0700-3010-14-L	0700-2030-14	0700-2010-10
Art.-Nr. rechts	0700-2010-14	0700-2020-14-R	0700-3010-14-R	0700-2030-14	0700-2010-10

Untere Bandage (Kybi UT Bandage)



Größe	L		M		S		XS	
Schalen-Höhe [cm]	10		7		4		3	
Umfang Mitte Unterarm [cm]	L-1 12 - 15	L-2 15 - 18	M-1 11 - 14	M-2 14 - 17	S-1 9 - 12	S-2 12 - 16	XS-1 7 - 11	XS-2 11 - 16
Art.-Nr.	0700-003L1	0700-003L2	0700-003M1	0700-003M2	0700-003S1	0700-003S2	0700-003XS1	0700-003XS2



### Knieschiene für Hunde

#### Goni stabil

Die Goni stabil Knieschiene für Hunde stabilisiert und entlastet das Kniegelenk bei der Rehabilitation.

##### Bestehend aus:

- 1x Obere Bandage mit Verbindungsgurt
- 1x Gegenzugbandage mit Verbindungsgurt
- 2x VET Mitläufer Alu 14 mm  
oder VET Mitläufer Alu 10 mm
- 1x Untere Bandage
- 1x Befestigungsgeschirr Goni

#### Goni CDS®

Die dynamische Knieschiene mit Federgelenk zur Mobilisierung nach Lähmung und Kontrakturbehandlungen.

##### Bestehend aus:

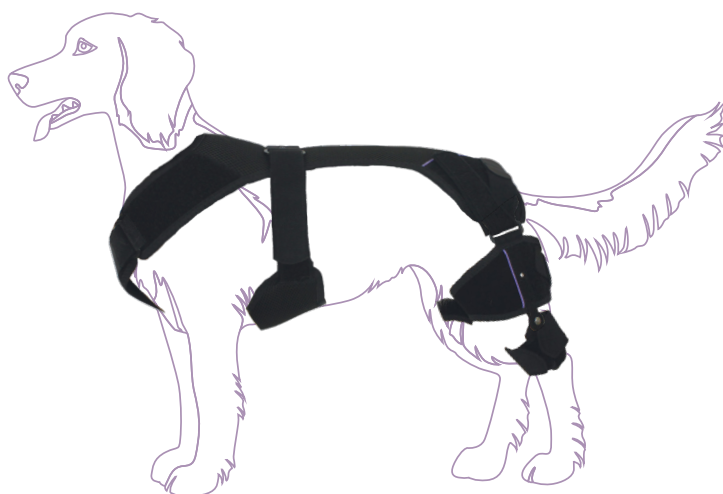
- 1x Obere Bandage mit Verbindungsgurt
- 1x Gegenzugbandage mit Verbindungsgurt
- 1x VET Mitläufer Alu 14 mm (medial)
- 1x VET CDS® Nano Gelenk Alu 14 mm (lateral)
- 1x Untere Bandage
- 1x Befestigungsgeschirr Goni

#### Goni ROM

Die stabilisierende Knieschiene zur Immobilisierung und schrittweisen, kontrollierten Rückführung zur Bewegung nach Verletzung und OP.

##### Bestehend aus:

- 1x Obere Bandage mit Verbindungsgurt
- 1x Gegenzugbandage mit Verbindungsgurt
- 1x VET Mitläufer Alu 14 mm (medial)
- 1x VET ROM Nano Gelenk Alu 14 mm  
oder VET ROM Piko Gelenk Alu 14 mm (lateral)
- 1x Untere Bandage
- 1x Befestigungsgeschirr Goni



#### Bitte Hund vermessen

Die Auswahl der Oberen- und Unteren Bandage treffen Sie bitte nach den Umfangmaßen 3 bzw. 4.

Das passende Befestigungsgeschirr Goni wählen Sie bitte anhand der Tabelle nach den Maßen C, D und E aus.

#### Befestigungsgeschirr



Größe	XS	S	M	L	XL	XXL	3XL
Rückenlänge [cm]	25 - 29,5	30 - 36,5	37 - 43,5	44 - 52,5	53 - 61,5	62 - 70,5	71 - 80
Halsumfang [cm]	23 - 40	25 - 44	33 - 45	35 - 50	43 - 60	46 - 66	50 - 80
Bauchumfang [cm]	30 - 45	40 - 55	48 - 68	58 - 80	60 - 85	65 - 94	65 - 115
Art.-Nr.	0700-505XS	0700-505S	0700-505M	0700-505L	0700-505XL	0700-505XXL	0700-5053XL

## Kniegelenk – Goni stabil | ROM | CDS®

Obere Bandage (Goni OB Bandage) – wird mit Verbindungsgurt geliefert  
Wird von hinten geschlossen



Größe	XXL	XL	L	M	S	XS („Mini“-Version)
Umfang Mitte Oberschenkel [cm]	32 - 35	28 - 32	25 - 28	22 - 25	19 - 22	15 - 19
Art.-Nr. links	0700-050XXL-L	0700-050XL-L	0700-050L-L	0700-050M-L	0700-050S-L	0700-050XS-L
Art.-Nr. rechts	0700-050XXL-R	0700-050XL-R	0700-050L-R	0700-050M-R	0700-050S-R	0700-050XS-R

Gegenzugbandage – wird mit Verbindungsgurt geliefert



Größe	XXL	XL	L	M	S	XS („Mini“-Version)
Art.-Nr. links	0700-051XXL-L	0700-051XL-L	0700-051L-L	0700-051M-L	0700-051S-L	0700-051XS-L
Art.-Nr. rechts	0700-051XXL-R	0700-051XL-R	0700-051L-R	0700-051M-R	0700-051S-R	0700-051XS-R

## Gelenk

Bezeichnung Gelenk	VET Mitläufer Alu 14 mm	VET ROM Nano Gelenk Alu 14 mm	VET CDS® Nano Gelenk Alu 14 mm	VET ROM Piko Gelenk Alu 14 mm	VET Mitläufer Alu 10 mm
Stützen-Breite [mm]	14				10
Verwendbar für Schalen-Größe	XXL, XL, L, M, S				XS
Stützen-Länge [cm]	18	18	18	18	8
Art.-Nr. links	0700-2010-14	0700-2020-14-L	0700-3010-14-L	0700-2030-14	0700-2010-10
Art.-Nr. rechts	0700-2010-14	0700-2020-14-R	0700-3010-14-R	0700-2030-14	0700-2010-10

Untere Bandage (Goni UT Bandage)



Größe	L		M		S		XS	
Schalen-Höhe [cm]	10		7		4		3	
Umfang Mitte Unterschenkel [cm]	L-1 12 - 15	L-2 15 - 18	M-1 11 - 14	M-2 14 - 17	S-1 9 - 12	S-2 12 - 16	XS-1 7 - 11	XS-2 11 - 16
Art.-Nr.	0700-003L1	0700-003L2	0700-003M1	0700-003M2	0700-003S1	0700-003S2	0700-003XS1	0700-003XS2



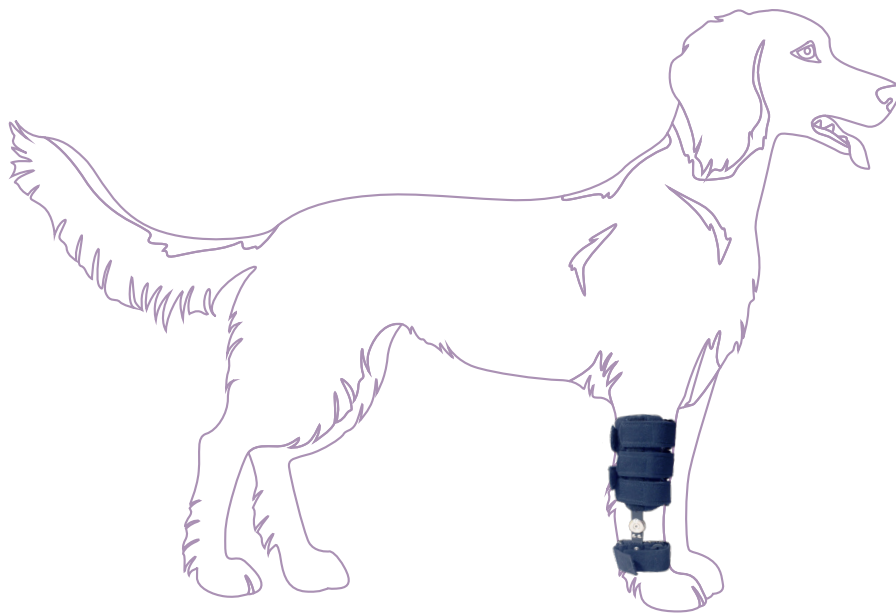
Karpalbandage für Hunde

### Karpi stop

Zur Stabilisierung und Entlastung des Karpalgelenks mit ROM-Gelenk zur Begrenzung der ROM im Karpalgelenk, z.B. bei Bänderschwäche, -überdehnung, -riss, Durchtrittigkeit, Arthrose oder Fehlstellungen.

#### Bestehend aus:

- 1x Obere Bandage
- 2x VET Stop Gelenk Alu 14 mm  
oder VET Stop Gelenk Alu 10 mm
- 1x Untere Bandage



#### Bitte Hund vermessen

Die Auswahl der Oberen- und Unteren Bandage treffen Sie bitte nach den Umfangsmaßen 3 und 4.

# Karpalgelenk – Karpi stop

## Obere Bandage (Karpi OB Bandage)

Wird hinten mit zwei Klettverschlüssen geschlossen



Größe	L	M	S	XS („Mini“-Version)
Umfang Mitte Unterarm [cm]	14 - 17	11 - 14	9 - 11	5 - 8
Schalen-Höhe [cm]	12,5	12,5	12,5	5
Art.-Nr. links	0700-011L-L	0700-011M-L	0700-011S-L	0700-011XS-L
Art.-Nr. rechts	0700-011L-R	0700-011M-R	0700-011S-R	0700-011XS-R

## Gelenk

Bezeichnung Gelenk	VET Stop Gelenk Alu 14 mm	VET Stop Gelenk Alu 10 mm
Stützen-Breite [mm]	14	10
Verwendbar für Schalen-Größe	L, M, S	XS
Stützen-Länge [cm]	13	8
Art.-Nr. links	0700-4010-14-L	0700-4010-10-L
Art.-Nr. rechts	0700-4010-14-R	0700-4010-10-R

## Untere Bandage (Karpi UT Bandage)



Größe	M		S		XS		XXS („Mini“-Version)
Schalen-Höhe [cm]	7		4		2		1,5
Umfang Mittelhand [cm]	M-1 11 - 14	M-2 14 - 17	S-1 9 - 11	S-2 12 - 16	XS-1 7 - 11	XS-2 11 - 16	XXS 4 - 7
Art.-Nr.	0700-003M1	0700-003M2	0700-003S1	0700-003S2	0700-003XS1	0700-003XS2	0700-003XXS

	Breite	Karpal (Karpi)		Knie (Goni)	
		links/lat. rechts/med.	rechts/lat. links/med.	links/lat. rechts/med.	rechts/lat. links/med.
<b>VET Mitläufer Alu 14 mm</b>	14 mm			0700-2010-14	0700-2010-14
				0700-2010-14	0700-2010-14
<b>VET ROM Nano Gelenk 14 mm</b>	14 mm			0700-2020-14-L	0700-2020-14-R
<b>VET CDS® Nano Gelenk Alu 14 mm</b>	14 mm			0700-3010-14-L	0700-3010-14-R
<b>VET Stop Gelenk Alu 14 mm</b>	14 mm	0700-4010-14-L	0700-4010-14-R		
		0700-4010-14-R	0700-3010-14-L		
<b>VET ROM Piko Gelenk Alu 14 mm</b>	14 mm			0700-2030-14	0700-2030-14
<b>VET Mitläufer Alu 10 mm</b>	10 mm			0700-2010-10	0700-2010-10
				0700-2010-10	0700-2010-10
<b>VET Stop Gelenk Alu 10 mm</b>	10 mm	0700-4010-10-L	0700-4010-10-R		
		0700-4010-10-R	0700-4010-10-L		

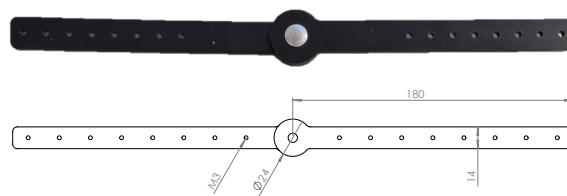
<b>Ellbogen (Kybi)</b>	
links/lat. rechts/med.	rechts/lat. links/med.
0700-2010-14	0700-2010-14
0700-2010-14	0700-2010-14
0700-2020-14-R	0700-2020-14-L
0700-3010-14-R	0700-3010-14-L
0700-2030-14	0700-2030-14
0700-2010-10	0700-2010-10
0700-2010-10	0700-2010-10

## VET Mitläufer Alu 14 mm

### Features

- 14 mm Aluminium schwarz eloxiert oder blank
- Frei beweglicher Mitläufer
- Beidseits verwendbar

VET Mitläufer	Art.Nr.
VET Mitläufer Alu 14 mm	0700-2010-14

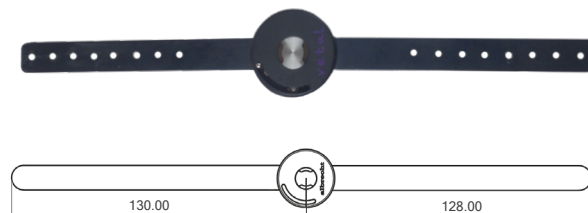


## VET ROM Nano Gelenk Alu 14 mm

### Features

- 14mm Aluminium schwarz eloxiert und blank
- Anschläge werkzeuglos einstellbar
- Extensionsanschlag von  $-10^\circ$  bis  $100^\circ$  in  $10^\circ$  Schritten einstellbar
- Flexionsanschlag von  $0^\circ$  bis  $130^\circ$  in  $10^\circ$  Schritten einstellbar
- Immobilisierung von  $-10^\circ$  bis  $100^\circ$  in  $10^\circ$  Schritten einstellbar
- Rechts und links verfügbar

VET-ROM Nano Gelenk	Art.Nr. links	Art.-Nr. rechts
VET-ROM Nano Gelenk Alu 14 mm	0700-2020-14-L	0700-2020-14-R

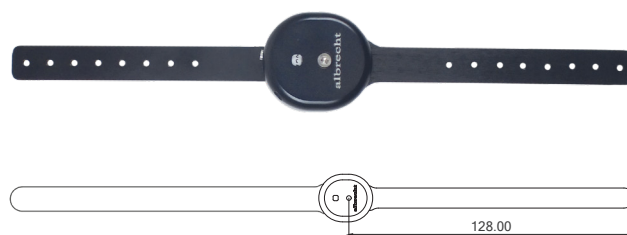


## VET CDS® Nano Gelenk Alu 14 mm

### Features

- 14mm Aluminium schwarz eloxiert oder blank
- Max. Drehmoment: 2,2 Nm
- Federkraft individuell einstellbar
- Werkzeugloses Ein- und Ausschalten der Redressionskraft ohne Veränderung der eingestellten Federkraft
- Einstellen des Redressionsbereichs in  $10^\circ$ -Schritten
- Lage des Redressionsbereichs von  $90^\circ$  wählbar durch verstellbare Gelenkstange
- Rechts und links verfügbar

VET-CDS® Nano Gelenk	Art.Nr. links	Art.-Nr. rechts
VET-CDS® Nano Gelenk Alu 14 mm	0700-3010-14-L	0700-3010-14-R

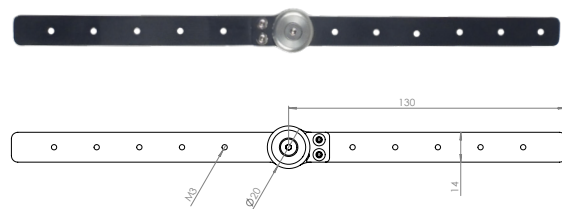


## VET Stop Gelenk Alu 14 mm

### Features

- 14mm Aluminium schwarz eloxiert oder blank
- Freier beweglicher Mitläufer mit festem Anschlag in Dorsalextension
- Freie Bewegung in die Plantarflexion
- Entfernen des Anschlagkeils möglich
- Rechts und links verfügbar

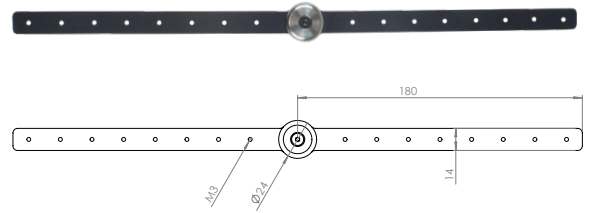
VET-Stop Gelenk	Art.Nr. links	Art.-Nr. rechts
VET-Stop Gelenk Alu 14 mm	0700-4010-14-L	0700-4010-14-R



## VET ROM Piko Gelenk Alu 14 mm

### Features

- 10mm Aluminium schwarz eloxiert oder blank
- Extensionsanschlage von 0° bis 180° in 30° Schritten einstellbar
- Flexionsanschlage von 0° bis 180° in 30° Schritten einstellbar
- Immobilisierung von 0° bis 180° in 30° Schritten einstellbar
- Beidseits verwendbar

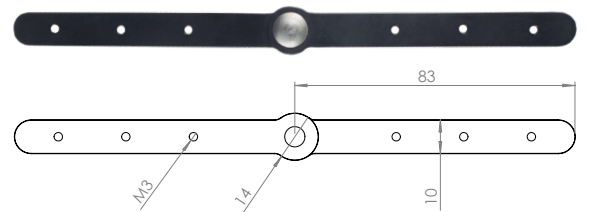


<b>VET ROM Piko Gelenk Alu</b>	<b>Art. Nr.</b>
VET ROM Piko Gelenk Alu 14 mm	0700-2030-14

## VET Mitlauer Alu 10 mm

### Features

- 10 mm Aluminium schwarz eloxiert oder blank
- Frei beweglicher Mitlauer
- Beidseits verwendbar

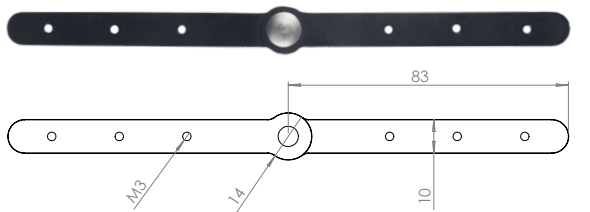


<b>VET Mitlauer</b>	<b>Art.Nr.</b>
VET Mitlauer Alu 10 mm	0700-2010-10

## VET Stop Gelenk Alu 10 mm

### Features

- 10 mm Aluminium schwarz eloxiert oder blank
- Verschiedene Stop Anschlage moglich
- Beidseits verwendbar



<b>VET Stop Gelenk</b>	<b>Art.Nr. links</b>	<b>Art.Nr. rechts</b>
VET Stop Gelenk Alu 10 mm	0700-4010-10-L	0700-4010-10-R

vetal-Team



**vetal | Orthopädietechnik für Tiere by  
albrecht GmbH**

Chiemseestraße 81  
83233 Bernau am Chiemsee  
Deutschland

Telefon: +49 (0) 8051 961 29 - 0  
Telefax: +49 (0) 8051 961 29 - 30  
Email: [info@vet-al.de](mailto:info@vet-al.de)

Web: [www.vet-al.de](http://www.vet-al.de)

