

Tiername

Rasse

Diagnose

Alter

Geschlecht m w

Besitzer

Telefon

Adresse

E-Mail

Messanleitung Beispielbilder dazu siehe Rückseite.

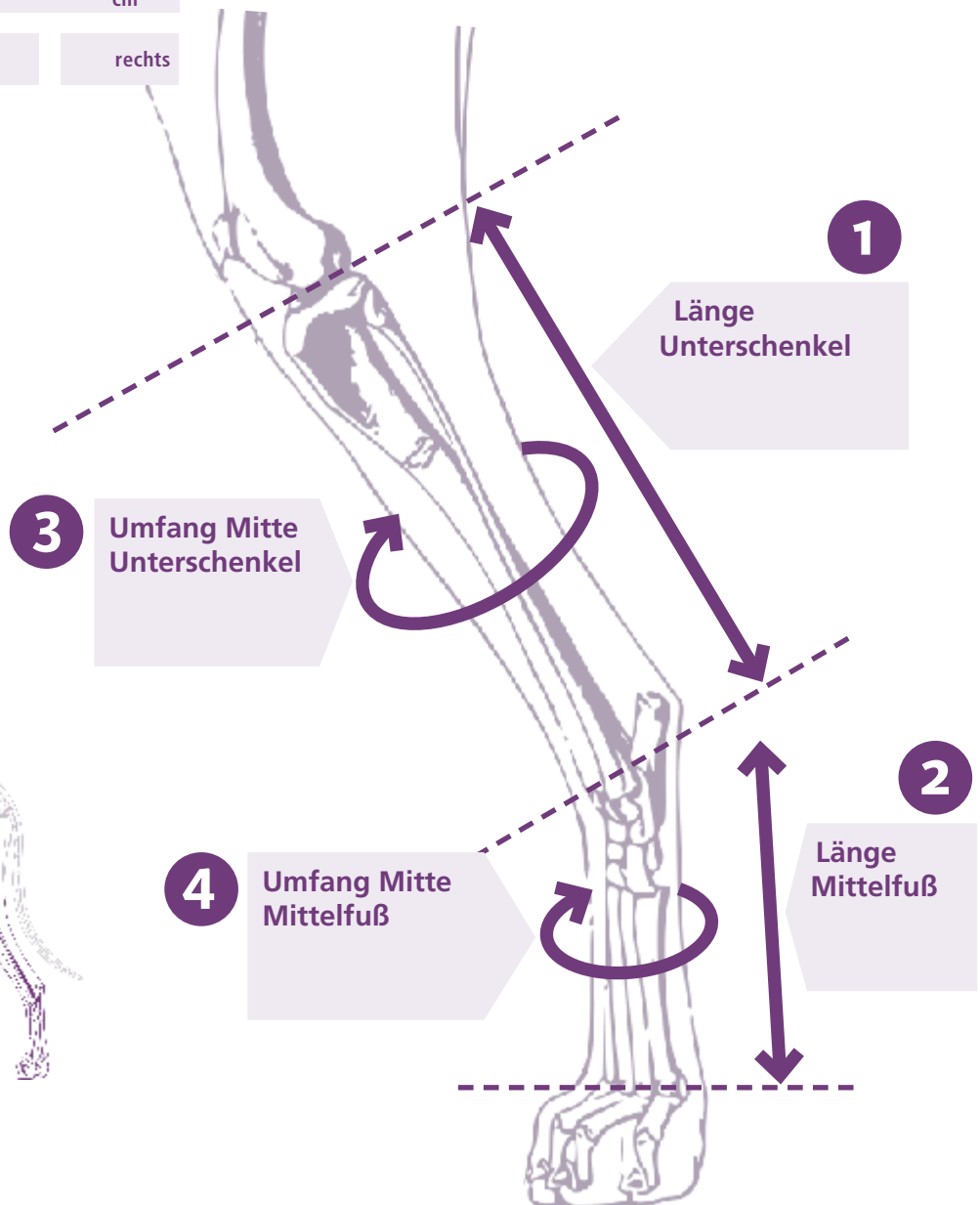
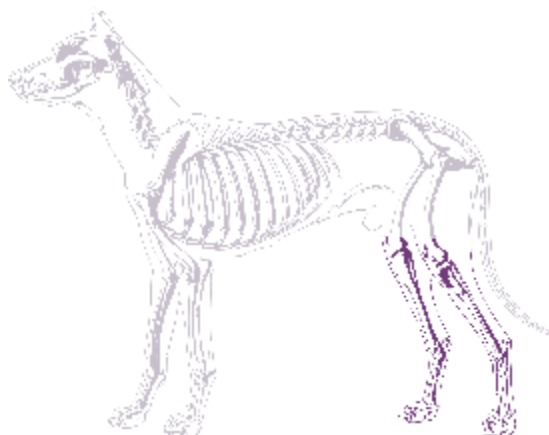
Messen Sie die beschriebenen Messpunkte mittels eines Maßbandes rundherum anliegend (nicht zu locker oder zu straff). Maßeinheit cm.

A Geben Sie hier das Stockmaß Ihres Hundes an:

cm

B Geben Sie bitte unbedingt die betroffene Seite des Tieres an.

links rechts



vetal | Orthopädietechnik für Tiere by albrecht GmbH

Chiemseestr. 81 | 83233 Bernau a. Chiemsee | Deutschland | Tel. +49 8051 96129-0 | Fax +49 8051 96129-30 | info@vet-al.de

www.vet-al.de

Bitte schicken Sie uns zusätzlich zum Maßblatt Bilder vom Messen wie unten angegeben. Dies hilft uns einen Eindruck vom zu versorgenden Hund zu bekommen und zu sehen, an welcher Stelle gemessen wurde.

Das Tier sollte beim Messen in normaler Haltung stehen (nicht tief entspannt aber auch nicht sprungbereit).

Das betroffene Bein sollte gerade von der Seite fotografiert werden, nicht von oben/unten oder schräg. Bei Tieren mit langen Haaren sollten Sie für eine bessere Erkennung der Kontur entweder eine Klarsichtfolie oder Socke umwickeln oder alternativ die Haare nass machen.

Beispielbilder „Messen“ Hund – Sprunggelenk

A Bitte machen Sie zuerst ein Bild des ganzen Hundes mit einem Meterstab (hinter dem Vorderbein senkrecht angelegt), von der Seite auf Höhe des Hundes aufgenommen.



B Geben Sie die betroffene Seite des Hundes an.

Dazu dann die Bilder zu den geforderten Längen und Umfängen laut dem entsprechenden Maßblatt.

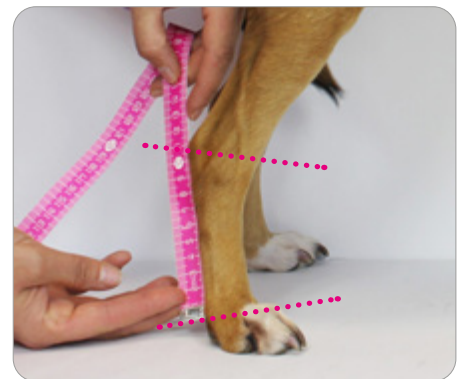


Tipp: Winkeln Sie das Bein des Hundes leicht ab, so finden Sie die Drehpunkte der Gelenke.



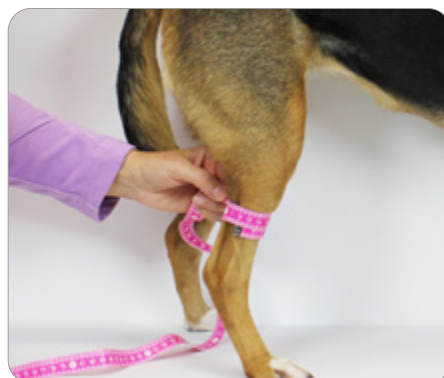
Länge Unterschenkel, gemessen zwischen Kniegelenk und Sprunggelenk.

1



Länge Mittelfuß.

2



Umfang Unterschenkel, bitte den Umfang mittig zwischen Kniegelenk und Sprunggelenk messen.

3



Umfang Mittelfuß, bitte den Umfang mittig zwischen Sprunggelenk und Pfote messen.

4